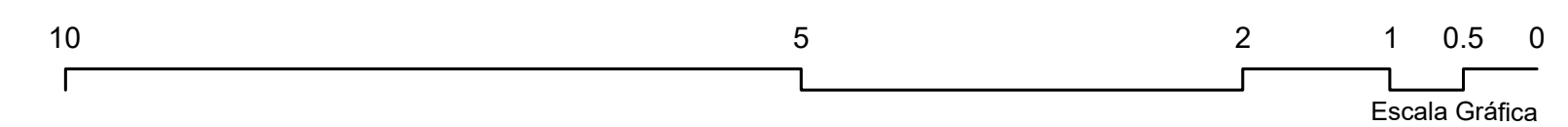
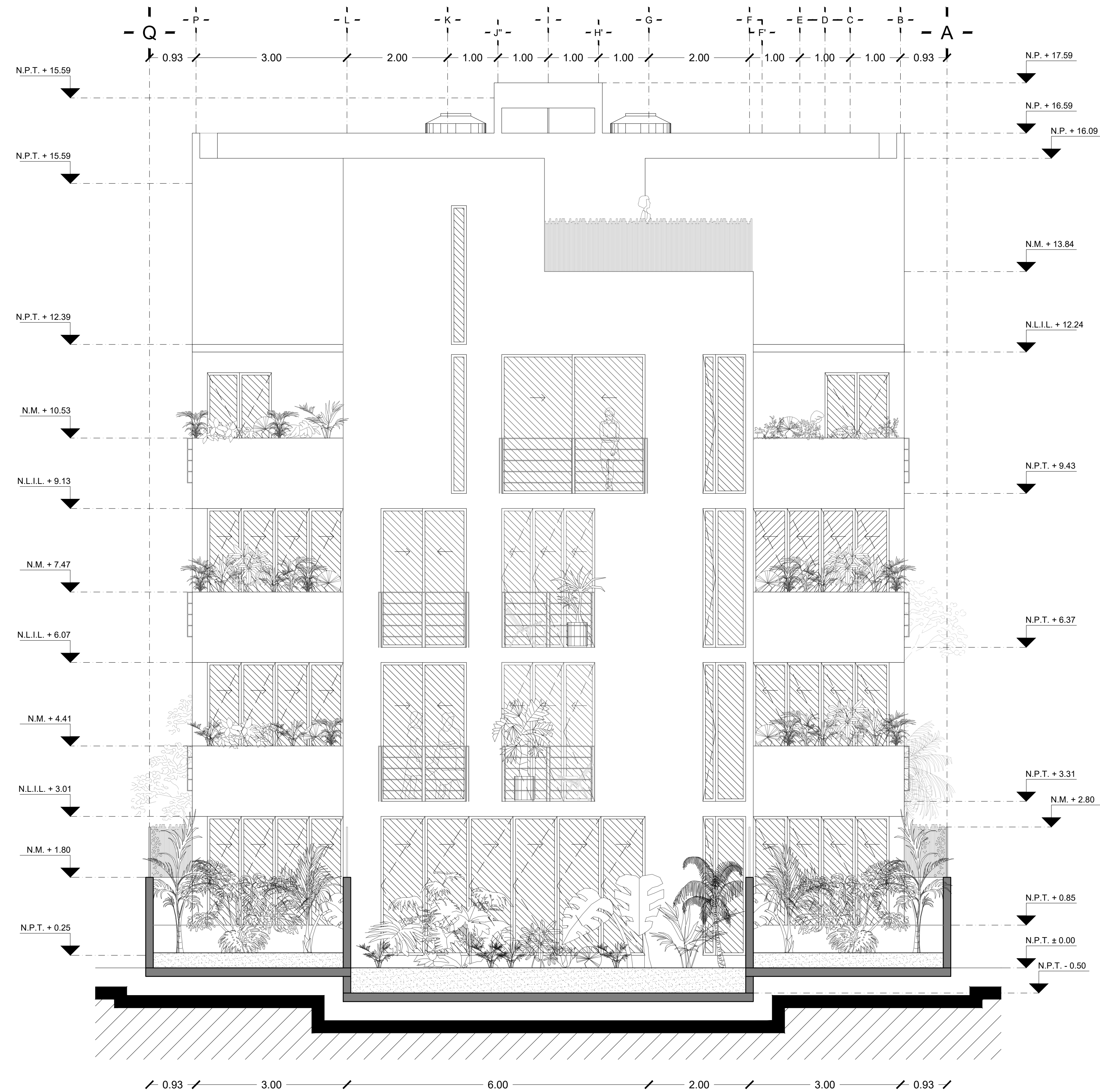


NHOMIA



Nombre del proyecto

LIK' TULUM

Tipo del proyecto

Habitacional

Dirección

Entre Avenida Cobá Sur y Lote 002. Lote 001 - 11
Tulum, Quintana Roo

Propietario

PATCO DEVELOPERS TULUM

Diseño del proyecto

NHOMIA
ARQUITECTURA | DISEÑO | INTERIORISMO

Cuadro de Áreas

M2

| | |
|------------------------|------------|
| Planta Baja | 396.65m2 |
| Primer Nivel | 268.15m2 |
| Segundo Nivel | 268.15m2 |
| Tercer Nivel | 390.15m2 |
| Rooftop | 136.80m2 |
| Construcción Total | 1,459.90m2 |
| Superficie del terreno | 400m2 |

CUS

COS

Arquitectos

Cédula Profesional

Arq. Int. Felicia Y. Tuyú Torres 10810912

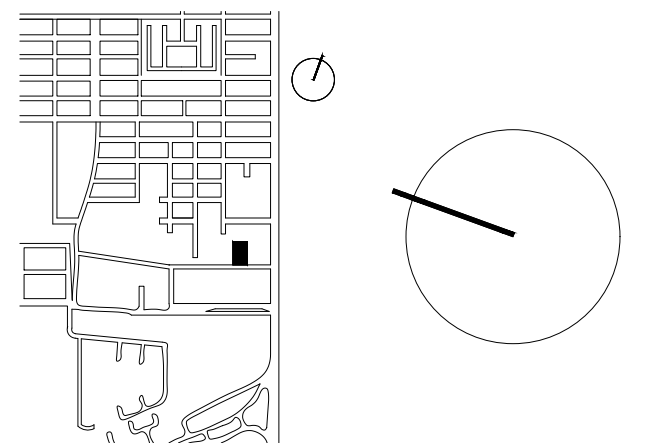
Arq. Int. Viviana Morán Pérez 11125417

Arq. Oskar Espindola Hdez. 12026343

D.R.O

Cédula Profesional

Croquis de localización Norte



Simbología

- N.P.T. +/- Nivel de Piso Terminado
- Cambio de nivel
- Sentido de Escalera

Tipo de plano

ARQUITECTÓNICO

Nombre de plano

FACHADA POSTERIOR

Acotación

Escala

METROS

1:50

Fecha

DICIEMBRE 2020

Clave

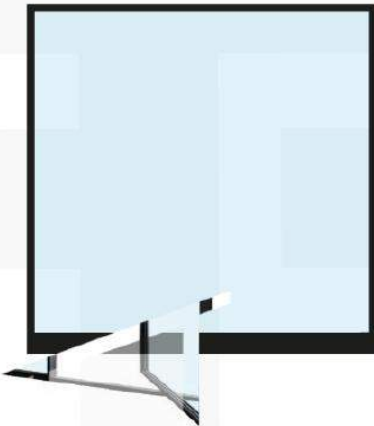
ARQ-08



Madera de Tzalam

Madera tropical que se caracteriza por su color café ligeramente rojizo, albura color crema, veteado suave a pronunciado, y por su dureza. Es una madera pesada y resistente al paso del tiempo.

Colocada en toda la carpintería, desde puertas, closets, cocinas integrales y muebles de todo el edificio. Así como detalles en repisas, lambrines o cubiertas de mesa y barandales.



Cancelería - Negro Mate

Según sea el sistema de apertura de ventana, en perfiles delgados de aluminio galvanizado, y con sistema de cierre según sea el sistema de apertura. Mosquitero en Cancelería según sea el sistema de apertura.

Colocadas en todos los vanos de ventanas. Cada vidrio es instalado a medida según el sistema de apertura, sea abatimiento, doble hoja, oscilantes, fijos o puertas corredizas.



Puerta Exterior - Interior

Puerta maciza en Madera de Tzalam para exteriores y para interiores en Madera Tzalam tipo tambor, con jaladeras en Acero Inoxidable acabado Negro Mate

Colocadas en accesos de espacios exteriores a otros espacios interiores. Con medida a especificar según su ubicación.

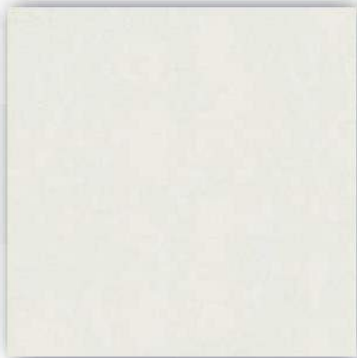




Barandal de Herrería

Elaborada en herrería de solera, con cuatro divisiones horizontales, y diseño especificado. En la última solera tiene una cubierta de Madera de Tzalam, permitiendo un pasamanos poco conductor del calor directo.

Colocado en balcones abiertos, medios balcones y balcones interiores. Colocado en balcones abiertos, medios balcones y balcones interiores.



Porcelánico Stuc White

Piezas de Porcelánico en medidas de 59.4 x 59.4 cm, con acabado blanco natural mate, de la línea URBATEK de PORCELANOSA. Junteado fino con cemento blanco.

Colocado en pisos interiores de todos los tipos de departamento, áreas comunes interiores y zoclos donde esté colocado el mismo piso.



Piedra Sedimentaria - Algunas Unidades

Piezas rectangulares de piedra semirocosa, en medidas de 22.8 x 45.7 cm, en tonos monocromáticos color blanco beige. De corte recto para colocación de poco junteado. Con sellador para piedra.

Colocado en muros de acento interiores, donde el área a ocupar será de piso a techo. Con medida a especificar según su ubicación.





Mosaico Artesanal de Pasta (Diseño Lik´)

Piezas elaboradas a mano con agua, cemento blanco, polvo de mármol blanco, arena y pigmentos. Diseño único basado en la identidad gráfica del edificio, formando un patrón sin igual.

Colocado en interiores de los departamentos, en piso del área de cocina, y en muro lavamanos.



Cerámico de Madera - Manhattan Cognac

Shower-deck compuesto por piezas de cerámico de 30 x 180 cm con juntas abiertas, situadas sobre un plato de ducha de poliuretano revestido sin ningún tipo de adhesivo. El desagüe oculto permite la continuidad del nivel de piso.

Colocado en área de regadera en baños de departamento. Con medida a especificar según su ubicación.



Puerta Interiores

Puerta de tambor en Madera de Tzalam, con manija en Acero Inoxidable acabado Negro Mate.

Colocadas en espacios interiores, como habitaciones o baños. Con medida a especificar según su ubicación.





Ventilador con Spot - Negro Mate Galvanizado

Accesorio de corta pendiente con ventilador de 3 helices de aluminio con acabado color negro mate galvanizado. Con spot de luz cálida. Operado de forma remota.

Colocado en techo de interiores de departamentos y exteriores de áreas comunes.



Spot Negro Mate Galvanizado

Luminaria empotrable fijo, de aluminio con acabado color negro mate galvanizado. Luz cálida.

Colocada en techo de exteriores e interiores.



Arbotante Negro Mate Galvanizado

Luminaria sobrepuesta, de aluminio con acabado color negro mate galvanizado. Luz cálida con ángulo ajustable.

Colocada en muro, de forma descendente sobre lavamanos y a doble dirección en exteriores.





Colgantes - Negro Mate Galvanizado

Luminaria pendiente de aluminio con acabado color negro mate galvanizado. Luz cálida puntual.

Colocada en techo de interiores, de mayor diámetro en comedor y menor diámetro en buró de habitación.



Reflector Sumergible - Acero Inoxidable

Luminaria de reflector sumergible de acero inoxidable, con empaque a prueba de fugas y filtraciones. Luz halógena

Colocado en muro bajo de interiores de albercas en departamentos y de área común.



Minisplit - Inverter

Equipo de acondicionamiento del espacio con condensador propio de 12,000 BTU recomendable.

Colocado en interiores de áreas comunes y de todos los departamentos. Con medida a especificar según su ubicación.





Muebles de baño blanco marca HELVEX o Similar

Colocado en todos los sanitarios del edificio y departamentos.



Monomando Premier y Monomando Alto Premier

Monomando de lavamanos con desagüe de push, con cuerpo de latón y maneral regulador de temperatura, marca HELVEX o similar.

Colocado en todos los sanitarios de los departamentos y roof top.

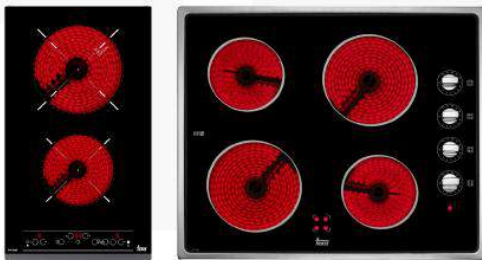


Regadera - Negro Satinado

Regadera de chorro fijo, con brazo de ducha y sistema anticalcáreo, con cuerpo de latón y chapetón en cromo marca HELVEX o similar.

Colocada en todas las regaderas de los departamentos.





Parrilla Eléctrica

*Cristal Vitrocerámico y Marco de Acero Inoxidable.
Parrilla con marco ultra delgado, sensor táctil, ajuste inteligente e indicador de calor, marca TEKA.*

Parrilla de 4 zonas colocada en áreas de cocina de los PentHouse. Parrilla de 2 zonas para Studios y deptos de 1 recámara.



Fregadero de Una Tina - Negro Satinado

Tarja de submontaje, acabado no poroso, resistente a decolorar, impactos y altas temperaturas, marca TEKA.

Colocado en áreas de cocina de todas las unidades.



Campana Empotrable - Campana Isla

Campana empotrable colocada en áreas de cocina de los departamentos Studio Front, One Bedroom Apartment Front & Back. Campana Isla en Penthouse.

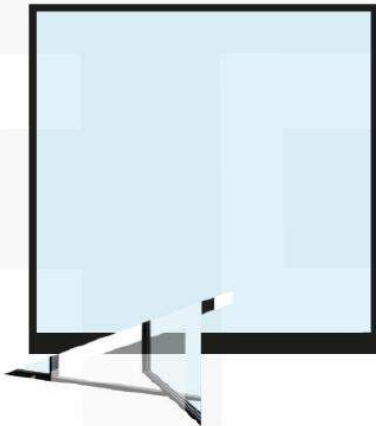




Madera de Tzalam

Madera tropical que se caracteriza por su color café ligeramente rojizo, albura color crema, veteado suave a pronunciado, y por su dureza. Es una madera pesada y resistente al paso del tiempo.

Colocada en toda la carpintería, desde puertas, closets, cocinas integrales y muebles de todo el edificio. Así como detalles en repisas, lambrines o cubiertas de mesa y barandales.



Cancelería - Negro Mate

Según sea el sistema de apertura de ventana, en perfiles delgados de aluminio galvanizado, y con sistema de cierre según sea el sistema de apertura. Mosquitero en Cancelería según sea el sistema de apertura.

Colocadas en todos los vanos de ventanas. Cada vidrio es instalado a medida según el sistema de apertura, sea abatimiento, doble hoja, oscilantes, fijos o puertas corredizas.



Puerta Exterior - Interior

Puerta maciza en Madera de Tzalam para exteriores y para interiores en Madera Tzalam tipo tambor, con jaladeras en Acero Inoxidable acabado Negro Mate

Colocadas en accesos de espacios exteriores a otros espacios interiores. Con medida a especificar según su ubicación.

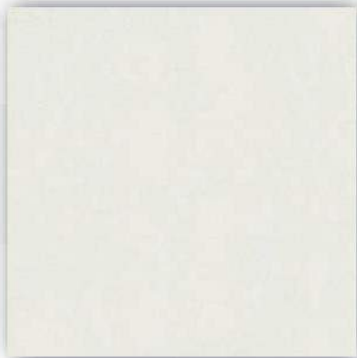




Barandal de Herrería

Elaborada en herrería de solera, con cuatro divisiones horizontales, y diseño especificado. En la última solera tiene una cubierta de Madera de Tzalam, permitiendo un pasamanos poco conductor del calor directo.

Colocado en balcones abiertos, medios balcones y balcones interiores. Colocado en balcones abiertos, medios balcones y balcones interiores.



Porcelánico Stuc White

Piezas de Porcelánico en medidas de 59.4 x 59.4 cm, con acabado blanco natural mate, de la línea URBATEK de PORCELANOSA. Junteado fino con cemento blanco.

Colocado en pisos interiores de todos los tipos de departamento, áreas comunes interiores y zoclos donde esté colocado el mismo piso.

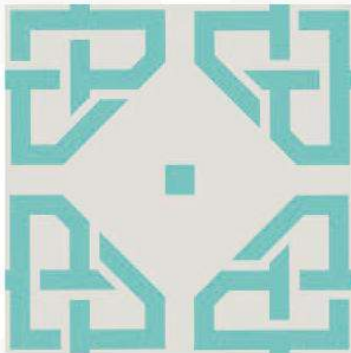


Piedra Sedimentaria - Algunas Unidades

Piezas rectangulares de piedra semirocosa, en medidas de 22.8 x 45.7 cm, en tonos monocromáticos color blanco beige. De corte recto para colocación de poco junteado. Con sellador para piedra.

Colocado en muros de acento interiores, donde el área a ocupar será de piso a techo. Con medida a especificar según su ubicación.





Mosaico Artesanal de Pasta (Diseño Lik´)

Piezas elaboradas a mano con agua, cemento blanco, polvo de mármol blanco, arena y pigmentos. Diseño único basado en la identidad gráfica del edificio, formando un patrón sin igual.

Colocado en interiores de los departamentos, en piso del área de cocina, y en muro lavamanos.



Cerámico de Madera - Manhattan Cognac

Shower-deck compuesto por piezas de cerámico de 30 x 180 cm con juntas abiertas, situadas sobre un plato de ducha de poliuretano revestido sin ningún tipo de adhesivo. El desagüe oculto permite la continuidad del nivel de piso.

Colocado en área de regadera en baños de departamento. Con medida a especificar según su ubicación.



Puerta Interiores

Puerta de tambor en Madera de Tzalam, con manija en Acero Inoxidable acabado Negro Mate.

Colocadas en espacios interiores, como habitaciones o baños. Con medida a especificar según su ubicación.





Ventilador con Spot - Negro Mate Galvanizado

Accesorio de corta pendiente con ventilador de 3 helices de aluminio con acabado color negro mate galvanizado. Con spot de luz cálida. Operado de forma remota.

Colocado en techo de interiores de departamentos y exteriores de áreas comunes.



Spot Negro Mate Galvanizado

Luminaria empotrable fijo, de aluminio con acabado color negro mate galvanizado. Luz cálida.

Colocada en techo de exteriores e interiores.



Arbotante Negro Mate Galvanizado

Luminaria sobrepuesta, de aluminio con acabado color negro mate galvanizado. Luz cálida con ángulo ajustable.

Colocada en muro, de forma descendente sobre lavamanos y a doble dirección en exteriores.





Colgantes - Negro Mate Galvanizado

Luminaria pendiente de aluminio con acabado color negro mate galvanizado. Luz cálida puntual.

Colocada en techo de interiores, de mayor diámetro en comedor y menor diámetro en buró de habitación.



Reflector Sumergible - Acero Inoxidable

Luminaria de reflector sumergible de acero inoxidable, con empaque a prueba de fugas y filtraciones. Luz halógena

Colocado en muro bajo de interiores de albercas en departamentos y de área común.



Minisplit - Inverter

Equipo de acondicionamiento del espacio con condensador propio de 12,000 BTU recomendable.

Colocado en interiores de áreas comunes y de todos los departamentos. Con medida a especificar según su ubicación.





Muebles de baño blanco marca HELVEX o Similar

Colocado en todos los sanitarios del edificio y departamentos.



Monomando Premier y Monomando Alto Premier

Monomando de lavamanos con desagüe de push, con cuerpo de latón y maneral regulador de temperatura, marca HELVEX o similar.

Colocado en todos los sanitarios de los departamentos y roof top.



Regadera - Negro Satinado

Regadera de chorro fijo, con brazo de ducha y sistema anticalcáreo, con cuerpo de latón y chapetón en cromo marca HELVEX o similar.

Colocada en todas las regaderas de los departamentos.





Parrilla Eléctrica

*Cristal Vitrocerámico y Marco de Acero Inoxidable.
Parrilla con marco ultra delgado, sensor táctil, ajuste inteligente e indicador de calor, marca TEKA.*

Parrilla de 4 zonas colocada en áreas de cocina de los PentHouse. Parrilla de 2 zonas para Studios y deptos de 1 recámara.



Fregadero de Una Tina - Negro Satinado

Tarja de submontaje, acabado no poroso, resistente a decolorar, impactos y altas temperaturas, marca TEKA.

Colocado en áreas de cocina de todas las unidades.



Campana Empotrable - Campana Isla

Campana empotrable colocada en áreas de cocina de los departamentos Studio Front, One Bedroom Apartment Front & Back. Campana Isla en Penthouse.

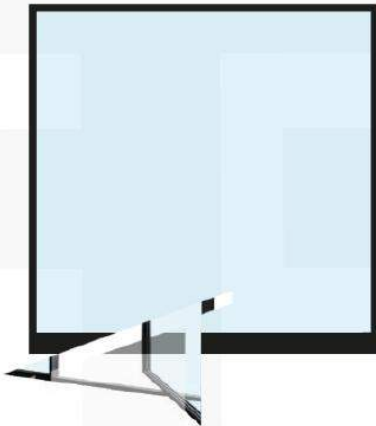




Madera de Tzalam

Madera tropical que se caracteriza por su color café ligeramente rojizo, albura color crema, veteado suave a pronunciado, y por su dureza. Es una madera pesada y resistente al paso del tiempo.

Colocada en toda la carpintería, desde puertas, closets, cocinas integrales y muebles de todo el edificio. Así como detalles en repisas, lambrines o cubiertas de mesa y barandales.



Cancelería - Negro Mate

Según sea el sistema de apertura de ventana, en perfiles delgados de aluminio galvanizado, y con sistema de cierre según sea el sistema de apertura. Mosquitero en Cancelería según sea el sistema de apertura.

Colocadas en todos los vanos de ventanas. Cada vidrio es instalado a medida según el sistema de apertura, sea abatimiento, doble hoja, oscilantes, fijos o puertas corredizas.



Puerta Exterior - Interior

Puerta maciza en Madera de Tzalam para exteriores y para interiores en Madera Tzalam tipo tambor, con jaladeras en Acero Inoxidable acabado Negro Mate

Colocadas en accesos de espacios exteriores a otros espacios interiores. Con medida a especificar según su ubicación.

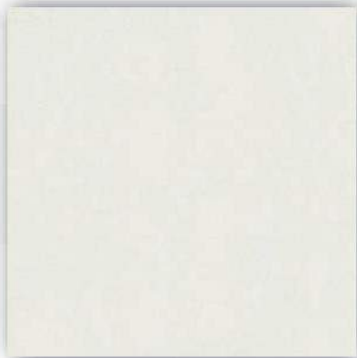




Barandal de Herrería

Elaborada en herrería de solera, con cuatro divisiones horizontales, y diseño especificado. En la última solera tiene una cubierta de Madera de Tzalam, permitiendo un pasamanos poco conductor del calor directo.

Colocado en balcones abiertos, medios balcones y balcones interiores. Colocado en balcones abiertos, medios balcones y balcones interiores.



Porcelánico Stuc White

Piezas de Porcelánico en medidas de 59.4 x 59.4 cm, con acabado blanco natural mate, de la línea URBATEK de PORCELANOSA. Junteado fino con cemento blanco.

Colocado en pisos interiores de todos los tipos de departamento, áreas comunes interiores y zoclos donde esté colocado el mismo piso.

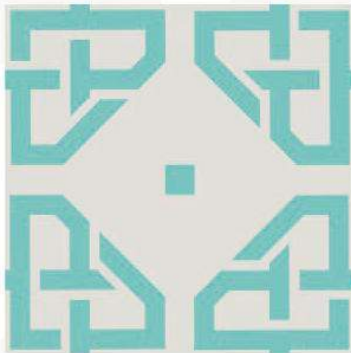


Piedra Sedimentaria - Algunas Unidades

Piezas rectangulares de piedra semirocosa, en medidas de 22.8 x 45.7 cm, en tonos monocromáticos color blanco beige. De corte recto para colocación de poco junteado. Con sellador para piedra.

Colocado en muros de acento interiores, donde el área a ocupar será de piso a techo. Con medida a especificar según su ubicación.





Mosaico Artesanal de Pasta (Diseño Lik´)

Piezas elaboradas a mano con agua, cemento blanco, polvo de mármol blanco, arena y pigmentos. Diseño único basado en la identidad gráfica del edificio, formando un patrón sin igual.

Colocado en interiores de los departamentos, en piso del área de cocina, y en muro lavamanos.



Cerámico de Madera - Manhattan Cognac

Shower-deck compuesto por piezas de cerámico de 30 x 180 cm con juntas abiertas, situadas sobre un plato de ducha de poliuretano revestido sin ningún tipo de adhesivo. El desagüe oculto permite la continuidad del nivel de piso.

Colocado en área de regadera en baños de departamento. Con medida a especificar según su ubicación.



Puerta Interiores

Puerta de tambor en Madera de Tzalam, con manija en Acero Inoxidable acabado Negro Mate.

Colocadas en espacios interiores, como habitaciones o baños. Con medida a especificar según su ubicación.





Ventilador con Spot - Negro Mate Galvanizado

Accesorio de corta pendiente con ventilador de 3 helices de aluminio con acabado color negro mate galvanizado. Con spot de luz cálida. Operado de forma remota.

Colocado en techo de interiores de departamentos y exteriores de áreas comunes.



Spot Negro Mate Galvanizado

Luminaria empotrable fijo, de aluminio con acabado color negro mate galvanizado. Luz cálida.

Colocada en techo de exteriores e interiores.



Arbotante Negro Mate Galvanizado

Luminaria sobrepuesta, de aluminio con acabado color negro mate galvanizado. Luz cálida con ángulo ajustable.

Colocada en muro, de forma descendente sobre lavamanos y a doble dirección en exteriores.





Colgantes - Negro Mate Galvanizado

Luminaria pendiente de aluminio con acabado color negro mate galvanizado. Luz cálida puntual.

Colocada en techo de interiores, de mayor diámetro en comedor y menor diámetro en buró de habitación.



Reflector Sumergible - Acero Inoxidable

Luminaria de reflector sumergible de acero inoxidable, con empaque a prueba de fugas y filtraciones. Luz halógena

Colocado en muro bajo de interiores de albercas en departamentos y de área común.



Minisplit - Inverter

Equipo de acondicionamiento del espacio con condensador propio de 12,000 BTU recomendable.

Colocado en interiores de áreas comunes y de todos los departamentos. Con medida a especificar según su ubicación.





Muebles de baño blanco marca HELVEX o Similar

Colocado en todos los sanitarios del edificio y departamentos.



Monomando Premier y Monomando Alto Premier

Monomando de lavamanos con desagüe de push, con cuerpo de latón y maneral regulador de temperatura, marca HELVEX o similar.

Colocado en todos los sanitarios de los departamentos y roof top.



Regadera - Negro Satinado

Regadera de chorro fijo, con brazo de ducha y sistema anticalcáreo, con cuerpo de latón y chapetón en cromo marca HELVEX o similar.

Colocada en todas las regaderas de los departamentos.





Parrilla Eléctrica

Cristal Vitrocerámico y Marco de Acero Inoxidable. Parrilla con marco ultra delgado, sensor táctil, ajuste inteligente e indicador de calor, marca TEKA.

Parrilla de 4 zonas colocada en áreas de cocina de los PentHouse. Parrilla de 2 zonas para Studios y deptos de 1 recámara.



Fregadero de Una Tina - Negro Satinado

Tarja de submontaje, acabado no poroso, resistente a decolorar, impactos y altas temperaturas, marca TEKA.

Colocado en áreas de cocina de todas las unidades.



Campana Empotrable - Campana Isla

Campana empotrable colocada en áreas de cocina de los departamentos Studio Front, One Bedroom Apartment Front & Back. Campana Isla en Penthouse.

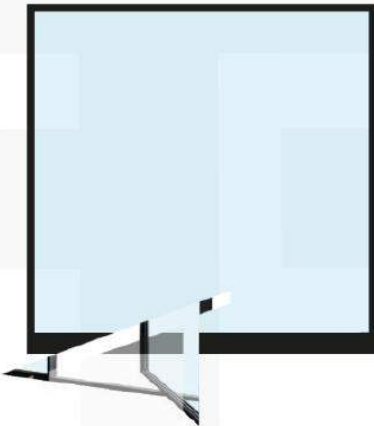




Madera de Tzalam

Madera tropical que se caracteriza por su color café ligeramente rojizo, albura color crema, veteado suave a pronunciado, y por su dureza. Es una madera pesada y resistente al paso del tiempo.

Colocada en toda la carpintería, desde puertas, closets, cocinas integrales y muebles de todo el edificio. Así como detalles en repisas, lambrines o cubiertas de mesa y barandales.



Cancelería - Negro Mate

Según sea el sistema de apertura de ventana, en perfiles delgados de aluminio galvanizado, y con sistema de cierre según sea el sistema de apertura. Mosquitero en Cancelería según sea el sistema de apertura.

Colocadas en todos los vanos de ventanas. Cada vidrio es instalado a medida según el sistema de apertura, sea abatimiento, doble hoja, oscilantes, fijos o puertas corredizas.



Puerta Exterior - Interior

Puerta maciza en Madera de Tzalam para exteriores y para interiores en Madera Tzalam tipo tambor, con jaladeras en Acero Inoxidable acabado Negro Mate

Colocadas en accesos de espacios exteriores a otros espacios interiores. Con medida a especificar según su ubicación.

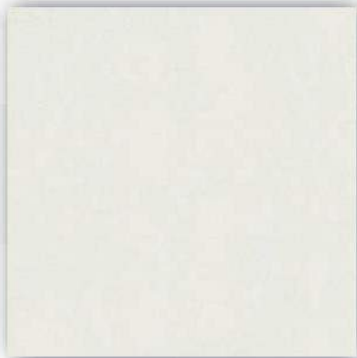




Barandal de Herrería

Elaborada en herrería de solera, con cuatro divisiones horizontales, y diseño especificado. En la última solera tiene una cubierta de Madera de Tzalam, permitiendo un pasamanos poco conductor del calor directo.

Colocado en balcones abiertos, medios balcones y balcones interiores. Colocado en balcones abiertos, medios balcones y balcones interiores.



Porcelánico Stuc White

Piezas de Porcelánico en medidas de 59.4 x 59.4 cm, con acabado blanco natural mate, de la línea URBATEK de PORCELANOSA. Junteado fino con cemento blanco.

Colocado en pisos interiores de todos los tipos de departamento, áreas comunes interiores y zoclos donde esté colocado el mismo piso.



Piedra Sedimentaria - Algunas Unidades

Piezas rectangulares de piedra semirocosa, en medidas de 22.8 x 45.7 cm, en tonos monocromáticos color blanco beige. De corte recto para colocación de poco junteado. Con sellador para piedra.

Colocado en muros de acento interiores, donde el área a ocupar será de piso a techo. Con medida a especificar según su ubicación.





Mosaico Artesanal de Pasta (Diseño Lik´)

Piezas elaboradas a mano con agua, cemento blanco, polvo de mármol blanco, arena y pigmentos. Diseño único basado en la identidad gráfica del edificio, formando un patrón sin igual.

Colocado en interiores de los departamentos, en piso del área de cocina, y en muro lavamanos.



Cerámico de Madera - Manhattan Cognac

Shower-deck compuesto por piezas de cerámico de 30 x 180 cm con juntas abiertas, situadas sobre un plato de ducha de poliuretano revestido sin ningún tipo de adhesivo. El desagüe oculto permite la continuidad del nivel de piso.

Colocado en área de regadera en baños de departamento. Con medida a especificar según su ubicación.



Puerta Interiores

Puerta de tambor en Madera de Tzalam, con manija en Acero Inoxidable acabado Negro Mate.

Colocadas en espacios interiores, como habitaciones o baños. Con medida a especificar según su ubicación.





Ventilador con Spot - Negro Mate Galvanizado

Accesorio de corta pendiente con ventilador de 3 helices de aluminio con acabado color negro mate galvanizado. Con spot de luz cálida. Operado de forma remota.

Colocado en techo de interiores de departamentos y exteriores de áreas comunes.



Spot Negro Mate Galvanizado

Luminaria empotrable fijo, de aluminio con acabado color negro mate galvanizado. Luz cálida.

Colocada en techo de exteriores e interiores.



Arbotante Negro Mate Galvanizado

Luminaria sobrepuesta, de aluminio con acabado color negro mate galvanizado. Luz cálida con ángulo ajustable.

Colocada en muro, de forma descendente sobre lavamanos y a doble dirección en exteriores.





Colgantes - Negro Mate Galvanizado

Luminaria pendiente de aluminio con acabado color negro mate galvanizado. Luz cálida puntual.

Colocada en techo de interiores, de mayor diámetro en comedor y menor diámetro en buró de habitación.



Reflector Sumergible - Acero Inoxidable

Luminaria de reflector sumergible de acero inoxidable, con empaque a prueba de fugas y filtraciones. Luz halógena

Colocado en muro bajo de interiores de albercas en departamentos y de área común.



Minisplit - Inverter

Equipo de acondicionamiento del espacio con condensador propio de 12,000 BTU recomendable.

Colocado en interiores de áreas comunes y de todos los departamentos. Con medida a especificar según su ubicación.





Muebles de baño blanco marca HELVEX o Similar

Colocado en todos los sanitarios del edificio y departamentos.



Monomando Premier y Monomando Alto Premier

Monomando de lavamanos con desagüe de push, con cuerpo de latón y maneral regulador de temperatura, marca HELVEX o similar.

Colocado en todos los sanitarios de los departamentos y roof top.

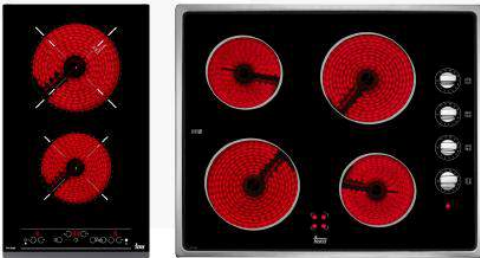


Regadera - Negro Satinado

Regadera de chorro fijo, con brazo de ducha y sistema anticalcáreo, con cuerpo de latón y chapetón en cromo marca HELVEX o similar.

Colocada en todas las regaderas de los departamentos.





Parrilla Eléctrica

*Cristal Vitrocerámico y Marco de Acero Inoxidable.
Parrilla con marco ultra delgado, sensor táctil, ajuste inteligente e indicador de calor, marca TEKA.*

Parrilla de 4 zonas colocada en áreas de cocina de los PentHouse. Parrilla de 2 zonas para Studios y deptos de 1 recámara.



Fregadero de Una Tina - Negro Satinado

Tarja de submontaje, acabado no poroso, resistente a decolorar, impactos y altas temperaturas, marca TEKA.

Colocado en áreas de cocina de todas las unidades.



Campana Empotrable - Campana Isla

Campana empotrable colocada en áreas de cocina de los departamentos Studio Front, One Bedroom Apartment Front & Back. Campana Isla en Penthouse.

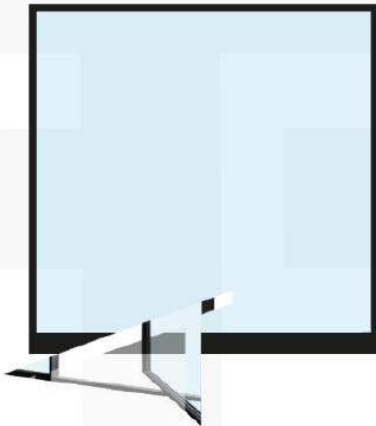




Madera de Tzalam

Madera tropical que se caracteriza por su color café ligeramente rojizo, albura color crema, veteado suave a pronunciado, y por su dureza. Es una madera pesada y resistente al paso del tiempo.

Colocada en toda la carpintería, desde puertas, closets, cocinas integrales y muebles de todo el edificio. Así como detalles en repisas, lambrines o cubiertas de mesa y barandales.



Cancelería - Negro Mate

Según sea el sistema de apertura de ventana, en perfiles delgados de aluminio galvanizado, y con sistema de cierre según sea el sistema de apertura. Mosquitero en Cancelería según sea el sistema de apertura.

Colocadas en todos los vanos de ventanas. Cada vidrio es instalado a medida según el sistema de apertura, sea abatimiento, doble hoja, oscilantes, fijos o puertas corredizas.



Puerta Exterior - Interior

Puerta maciza en Madera de Tzalam para exteriores y para interiores en Madera Tzalam tipo tambor, con jaladeras en Acero Inoxidable acabado Negro Mate

Colocadas en accesos de espacios exteriores a otros espacios interiores. Con medida a especificar según su ubicación.

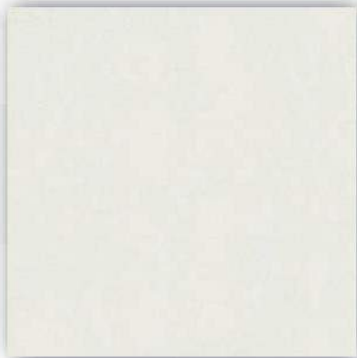




Barandal de Herrería

Elaborada en herrería de solera, con cuatro divisiones horizontales, y diseño especificado. En la última solera tiene una cubierta de Madera de Tzalam, permitiendo un pasamanos poco conductor del calor directo.

Colocado en balcones abiertos, medios balcones y balcones interiores. Colocado en balcones abiertos, medios balcones y balcones interiores.



Porcelánico Stuc White

Piezas de Porcelánico en medidas de 59.4 x 59.4 cm, con acabado blanco natural mate, de la línea URBATEK de PORCELANOSA. Junteado fino con cemento blanco.

Colocado en pisos interiores de todos los tipos de departamento, áreas comunes interiores y zoclos donde esté colocado el mismo piso.



Piedra Sedimentaria - Algunas Unidades

Piezas rectangulares de piedra semirocosa, en medidas de 22.8 x 45.7 cm, en tonos monocromáticos color blanco beige. De corte recto para colocación de poco junteado. Con sellador para piedra.

Colocado en muros de acento interiores, donde el área a ocupar será de piso a techo. Con medida a especificar según su ubicación.





Mosaico Artesanal de Pasta (Diseño Lik´)

Piezas elaboradas a mano con agua, cemento blanco, polvo de mármol blanco, arena y pigmentos. Diseño único basado en la identidad gráfica del edificio, formando un patrón sin igual.

Colocado en interiores de los departamentos, en piso del área de cocina, y en muro lavamanos.



Cerámico de Madera - Manhattan Cognac

Shower-deck compuesto por piezas de cerámico de 30 x 180 cm con juntas abiertas, situadas sobre un plato de ducha de poliuretano revestido sin ningún tipo de adhesivo. El desagüe oculto permite la continuidad del nivel de piso.

Colocado en área de regadera en baños de departamento. Con medida a especificar según su ubicación.



Puerta Interiores

Puerta de tambor en Madera de Tzalam, con manija en Acero Inoxidable acabado Negro Mate.

Colocadas en espacios interiores, como habitaciones o baños. Con medida a especificar según su ubicación.





Ventilador con Spot - Negro Mate Galvanizado

Accesorio de corta pendiente con ventilador de 3 helices de aluminio con acabado color negro mate galvanizado. Con spot de luz cálida. Operado de forma remota.

Colocado en techo de interiores de departamentos y exteriores de áreas comunes.



Spot Negro Mate Galvanizado

Luminaria empotrable fijo, de aluminio con acabado color negro mate galvanizado. Luz cálida.

Colocada en techo de exteriores e interiores.



Arbotante Negro Mate Galvanizado

Luminaria sobrepuesta, de aluminio con acabado color negro mate galvanizado. Luz cálida con ángulo ajustable.

Colocada en muro, de forma descendente sobre lavamanos y a doble dirección en exteriores.





Colgantes - Negro Mate Galvanizado

Luminaria pendiente de aluminio con acabado color negro mate galvanizado. Luz cálida puntual.

Colocada en techo de interiores, de mayor diámetro en comedor y menor diámetro en buró de habitación.



Reflector Sumergible - Acero Inoxidable

Luminaria de reflector sumergible de acero inoxidable, con empaque a prueba de fugas y filtraciones. Luz halógena

Colocado en muro bajo de interiores de albercas en departamentos y de área común.



Minisplit - Inverter

Equipo de acondicionamiento del espacio con condensador propio de 12,000 BTU recomendable.

Colocado en interiores de áreas comunes y de todos los departamentos. Con medida a especificar según su ubicación.





Muebles de baño blanco marca HELVEX o Similar

Colocado en todos los sanitarios del edificio y departamentos.



Monomando Premier y Monomando Alto Premier

Monomando de lavamanos con desagüe de push, con cuerpo de latón y maneral regulador de temperatura, marca HELVEX o similar.

Colocado en todos los sanitarios de los departamentos y roof top.

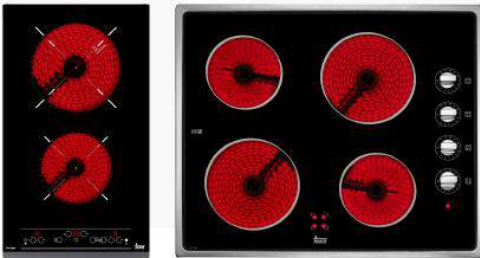


Regadera - Negro Satinado

Regadera de chorro fijo, con brazo de ducha y sistema anticalcáreo, con cuerpo de latón y chapetón en cromo marca HELVEX o similar.

Colocada en todas las regaderas de los departamentos.





Parrilla Eléctrica

Cristal Vitrocerámico y Marco de Acero Inoxidable. Parrilla con marco ultra delgado, sensor táctil, ajuste inteligente e indicador de calor, marca TEKA.

Parrilla de 4 zonas colocada en áreas de cocina de los PentHouse. Parrilla de 2 zonas para Studios y deptos de 1 recámara.



Fregadero de Una Tina - Negro Satinado

Tarja de submontaje, acabado no poroso, resistente a decolorar, impactos y altas temperaturas, marca TEKA.

Colocado en áreas de cocina de todas las unidades.



Campana Empotrable - Campana Isla

Campana empotrable colocada en áreas de cocina de los departamentos Studio Front, One Bedroom Apartment Front & Back. Campana Isla en Penthouse.

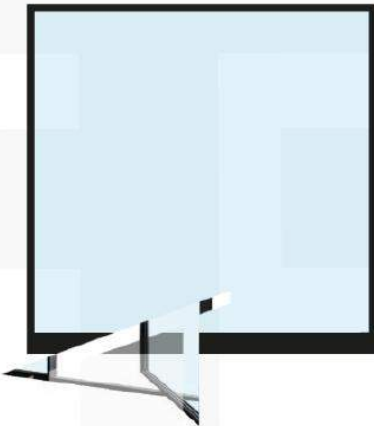




Madera de Tzalam

Madera tropical que se caracteriza por su color café ligeramente rojizo, albura color crema, veteado suave a pronunciado, y por su dureza. Es una madera pesada y resistente al paso del tiempo.

Colocada en toda la carpintería, desde puertas, closets, cocinas integrales y muebles de todo el edificio. Así como detalles en repisas, lambrines o cubiertas de mesa y barandales.



Cancelería - Negro Mate

Según sea el sistema de apertura de ventana, en perfiles delgados de aluminio galvanizado, y con sistema de cierre según sea el sistema de apertura. Mosquitero en Cancelería según sea el sistema de apertura.

Colocadas en todos los vanos de ventanas. Cada vidrio es instalado a medida según el sistema de apertura, sea abatimiento, doble hoja, oscilantes, fijos o puertas corredizas.



Puerta Exterior - Interior

Puerta maciza en Madera de Tzalam para exteriores y para interiores en Madera Tzalam tipo tambor, con jaladeras en Acero Inoxidable acabado Negro Mate

Colocadas en accesos de espacios exteriores a otros espacios interiores. Con medida a especificar según su ubicación.

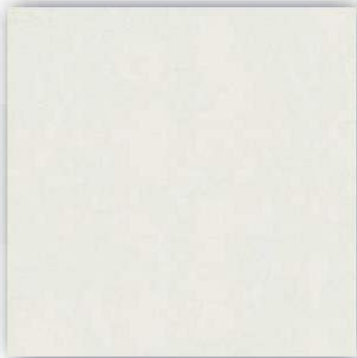




Barandal de Herrería

Elaborada en herrería de solera, con cuatro divisiones horizontales, y diseño especificado. En la última solera tiene una cubierta de Madera de Tzalam, permitiendo un pasamanos poco conductor del calor directo.

Colocado en balcones abiertos, medios balcones y balcones interiores. Colocado en balcones abiertos, medios balcones y balcones interiores.



Porcelánico Stuc White

Piezas de Porcelánico en medidas de 59.4 x 59.4 cm, con acabado blanco natural mate, de la línea URBATEK de PORCELANOSA. Junteado fino con cemento blanco.

Colocado en pisos interiores de todos los tipos de departamento, áreas comunes interiores y zoclos donde esté colocado el mismo piso.

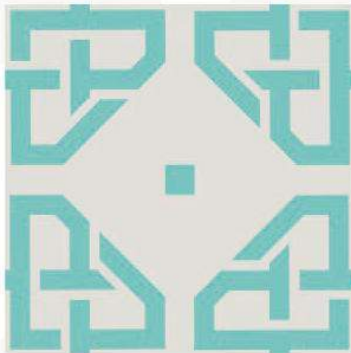


Piedra Sedimentaria - Algunas Unidades

Piezas rectangulares de piedra semirocosa, en medidas de 22.8 x 45.7 cm, en tonos monocromáticos color blanco beige. De corte recto para colocación de poco junteado. Con sellador para piedra.

Colocado en muros de acento interiores, donde el área a ocupar será de piso a techo. Con medida a especificar según su ubicación.





Mosaico Artesanal de Pasta (Diseño Lik´)

Piezas elaboradas a mano con agua, cemento blanco, polvo de mármol blanco, arena y pigmentos. Diseño único basado en la identidad gráfica del edificio, formando un patrón sin igual.

Colocado en interiores de los departamentos, en piso del área de cocina, y en muro lavamanos.



Cerámico de Madera - Manhattan Cognac

Shower-deck compuesto por piezas de cerámico de 30 x 180 cm con juntas abiertas, situadas sobre un plato de ducha de poliuretano revestido sin ningún tipo de adhesivo. El desagüe oculto permite la continuidad del nivel de piso.

Colocado en área de regadera en baños de departamento. Con medida a especificar según su ubicación.



Puerta Interiores

Puerta de tambor en Madera de Tzalam, con manija en Acero Inoxidable acabado Negro Mate.

Colocadas en espacios interiores, como habitaciones o baños. Con medida a especificar según su ubicación.





Ventilador con Spot - Negro Mate Galvanizado

Accesorio de corta pendiente con ventilador de 3 helices de aluminio con acabado color negro mate galvanizado. Con spot de luz cálida. Operado de forma remota.

Colocado en techo de interiores de departamentos y exteriores de áreas comunes.



Spot Negro Mate Galvanizado

Luminaria empotrable fijo, de aluminio con acabado color negro mate galvanizado. Luz cálida.

Colocada en techo de exteriores e interiores.



Arbotante Negro Mate Galvanizado

Luminaria sobrepuesta, de aluminio con acabado color negro mate galvanizado. Luz cálida con ángulo ajustable.

Colocada en muro, de forma descendente sobre lavamanos y a doble dirección en exteriores.





Colgantes - Negro Mate Galvanizado

Luminaria pendiente de aluminio con acabado color negro mate galvanizado. Luz cálida puntual.

Colocada en techo de interiores, de mayor diámetro en comedor y menor diámetro en buró de habitación.



Reflector Sumergible - Acero Inoxidable

Luminaria de reflector sumergible de acero inoxidable, con empaque a prueba de fugas y filtraciones. Luz halógena

Colocado en muro bajo de interiores de albercas en departamentos y de área común.



Minisplit - Inverter

Equipo de acondicionamiento del espacio con condensador propio de 12,000 BTU recomendable.

Colocado en interiores de áreas comunes y de todos los departamentos. Con medida a especificar según su ubicación.





Muebles de baño blanco marca HELVEX o Similar

Colocado en todos los sanitarios del edificio y departamentos.



Monomando Premier y Monomando Alto Premier

Monomando de lavamanos con desagüe de push, con cuerpo de latón y maneral regulador de temperatura, marca HELVEX o similar.

Colocado en todos los sanitarios de los departamentos y roof top.

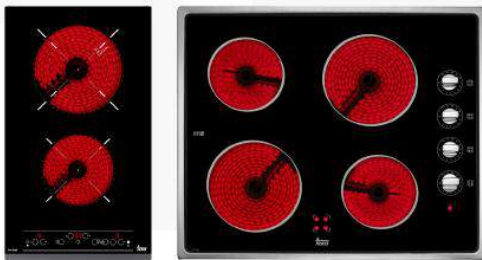


Regadera - Negro Satinado

Regadera de chorro fijo, con brazo de ducha y sistema anticalcáreo, con cuerpo de latón y chapetón en cromo marca HELVEX o similar.

Colocada en todas las regaderas de los departamentos.





Parrilla Eléctrica

*Cristal Vitrocerámico y Marco de Acero Inoxidable.
Parrilla con marco ultra delgado, sensor táctil, ajuste inteligente e indicador de calor, marca TEKA.*

Parrilla de 4 zonas colocada en áreas de cocina de los PentHouse. Parrilla de 2 zonas para Studios y deptos de 1 recámara.



Fregadero de Una Tina - Negro Satinado

Tarja de submontaje, acabado no poroso, resistente a decolorar, impactos y altas temperaturas, marca TEKA.

Colocado en áreas de cocina de todas las unidades.



Campana Empotrable - Campana Isla

Campana empotrable colocada en áreas de cocina de los departamentos Studio Front, One Bedroom Apartment Front & Back. Campana Isla en Penthouse.

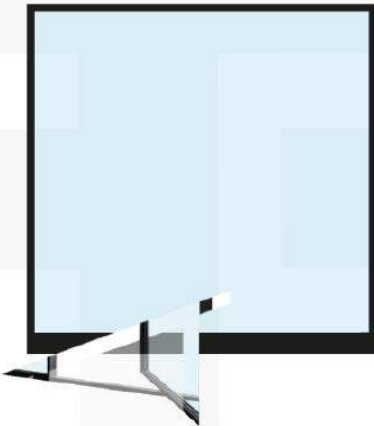




Madera de Tzalam

Madera tropical que se caracteriza por su color café ligeramente rojizo, albura color crema, veteado suave a pronunciado, y por su dureza. Es una madera pesada y resistente al paso del tiempo.

Colocada en toda la carpintería, desde puertas, closets, cocinas integrales y muebles de todo el edificio. Así como detalles en repisas, lambrines o cubiertas de mesa y barandales.



Cancelería - Negro Mate

Según sea el sistema de apertura de ventana, en perfiles delgados de aluminio galvanizado, y con sistema de cierre según sea el sistema de apertura. Mosquitero en Cancelería según sea el sistema de apertura.

Colocadas en todos los vanos de ventanas. Cada vidrio es instalado a medida según el sistema de apertura, sea abatimiento, doble hoja, oscilantes, fijos o puertas corredizas.



Puerta Exterior - Interior

Puerta maciza en Madera de Tzalam para exteriores y para interiores en Madera Tzalam tipo tambor, con jaladeras en Acero Inoxidable acabado Negro Mate

Colocadas en accesos de espacios exteriores a otros espacios interiores. Con medida a especificar según su ubicación.

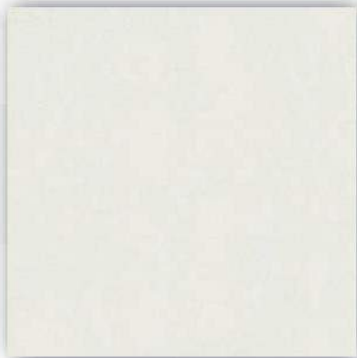




Barandal de Herrería

Elaborada en herrería de solera, con cuatro divisiones horizontales, y diseño especificado. En la última solera tiene una cubierta de Madera de Tzalam, permitiendo un pasamanos poco conductor del calor directo.

Colocado en balcones abiertos, medios balcones y balcones interiores. Colocado en balcones abiertos, medios balcones y balcones interiores.



Porcelánico Stuc White

Piezas de Porcelánico en medidas de 59.4 x 59.4 cm, con acabado blanco natural mate, de la línea URBATEK de PORCELANOSA. Junteado fino con cemento blanco.

Colocado en pisos interiores de todos los tipos de departamento, áreas comunes interiores y zoclos donde esté colocado el mismo piso.

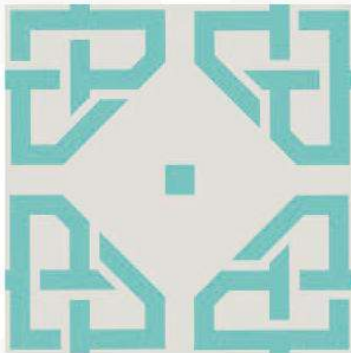


Piedra Sedimentaria - Algunas Unidades

Piezas rectangulares de piedra semirocosa, en medidas de 22.8 x 45.7 cm, en tonos monocromáticos color blanco beige. De corte recto para colocación de poco junteado. Con sellador para piedra.

Colocado en muros de acento interiores, donde el área a ocupar será de piso a techo. Con medida a especificar según su ubicación.





Mosaico Artesanal de Pasta (Diseño Lik´)

Piezas elaboradas a mano con agua, cemento blanco, polvo de mármol blanco, arena y pigmentos. Diseño único basado en la identidad gráfica del edificio, formando un patrón sin igual.

Colocado en interiores de los departamentos, en piso del área de cocina, y en muro lavamanos.



Cerámico de Madera - Manhattan Cognac

Shower-deck compuesto por piezas de cerámico de 30 x 180 cm con juntas abiertas, situadas sobre un plato de ducha de poliuretano revestido sin ningún tipo de adhesivo. El desagüe oculto permite la continuidad del nivel de piso.

Colocado en área de regadera en baños de departamento. Con medida a especificar según su ubicación.



Puerta Interiores

Puerta de tambor en Madera de Tzalam, con manija en Acero Inoxidable acabado Negro Mate.

Colocadas en espacios interiores, como habitaciones o baños. Con medida a especificar según su ubicación.





Ventilador con Spot - Negro Mate Galvanizado

Accesorio de corta pendiente con ventilador de 3 helices de aluminio con acabado color negro mate galvanizado. Con spot de luz cálida. Operado de forma remota.

Colocado en techo de interiores de departamentos y exteriores de áreas comunes.



Spot Negro Mate Galvanizado

Luminaria empotrable fijo, de aluminio con acabado color negro mate galvanizado. Luz cálida.

Colocada en techo de exteriores e interiores.



Arbotante Negro Mate Galvanizado

Luminaria sobrepuesta, de aluminio con acabado color negro mate galvanizado. Luz cálida con ángulo ajustable.

Colocada en muro, de forma descendente sobre lavamanos y a doble dirección en exteriores.





Colgantes - Negro Mate Galvanizado

Luminaria pendiente de aluminio con acabado color negro mate galvanizado. Luz cálida puntual.

Colocada en techo de interiores, de mayor diámetro en comedor y menor diámetro en buró de habitación.



Reflector Sumergible - Acero Inoxidable

Luminaria de reflector sumergible de acero inoxidable, con empaque a prueba de fugas y filtraciones. Luz halógena

Colocado en muro bajo de interiores de albercas en departamentos y de área común.



Minisplit - Inverter

Equipo de acondicionamiento del espacio con condensador propio de 12,000 BTU recomendable.

Colocado en interiores de áreas comunes y de todos los departamentos. Con medida a especificar según su ubicación.





Muebles de baño blanco marca HELVEX o Similar

Colocado en todos los sanitarios del edificio y departamentos.



Monomando Premier y Monomando Alto Premier

Monomando de lavamanos con desagüe de push, con cuerpo de latón y maneral regulador de temperatura, marca HELVEX o similar.

Colocado en todos los sanitarios de los departamentos y roof top.

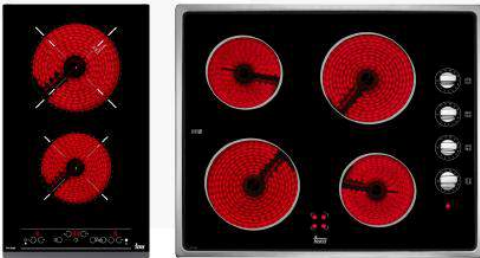


Regadera - Negro Satinado

Regadera de chorro fijo, con brazo de ducha y sistema anticalcáreo, con cuerpo de latón y chapetón en cromo marca HELVEX o similar.

Colocada en todas las regaderas de los departamentos.





Parrilla Eléctrica

Cristal Vitrocerámico y Marco de Acero Inoxidable. Parrilla con marco ultra delgado, sensor táctil, ajuste inteligente e indicador de calor, marca TEKA.

Parrilla de 4 zonas colocada en áreas de cocina de los PentHouse. Parrilla de 2 zonas para Studios y deptos de 1 recámara.



Fregadero de Una Tina - Negro Satinado

Tarja de submontaje, acabado no poroso, resistente a decolorar, impactos y altas temperaturas, marca TEKA.

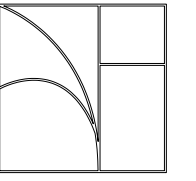
Colocado en áreas de cocina de todas las unidades.



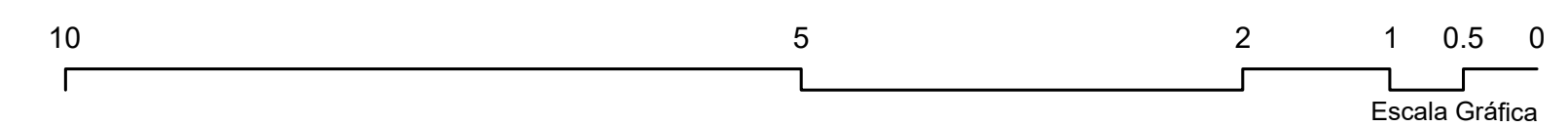
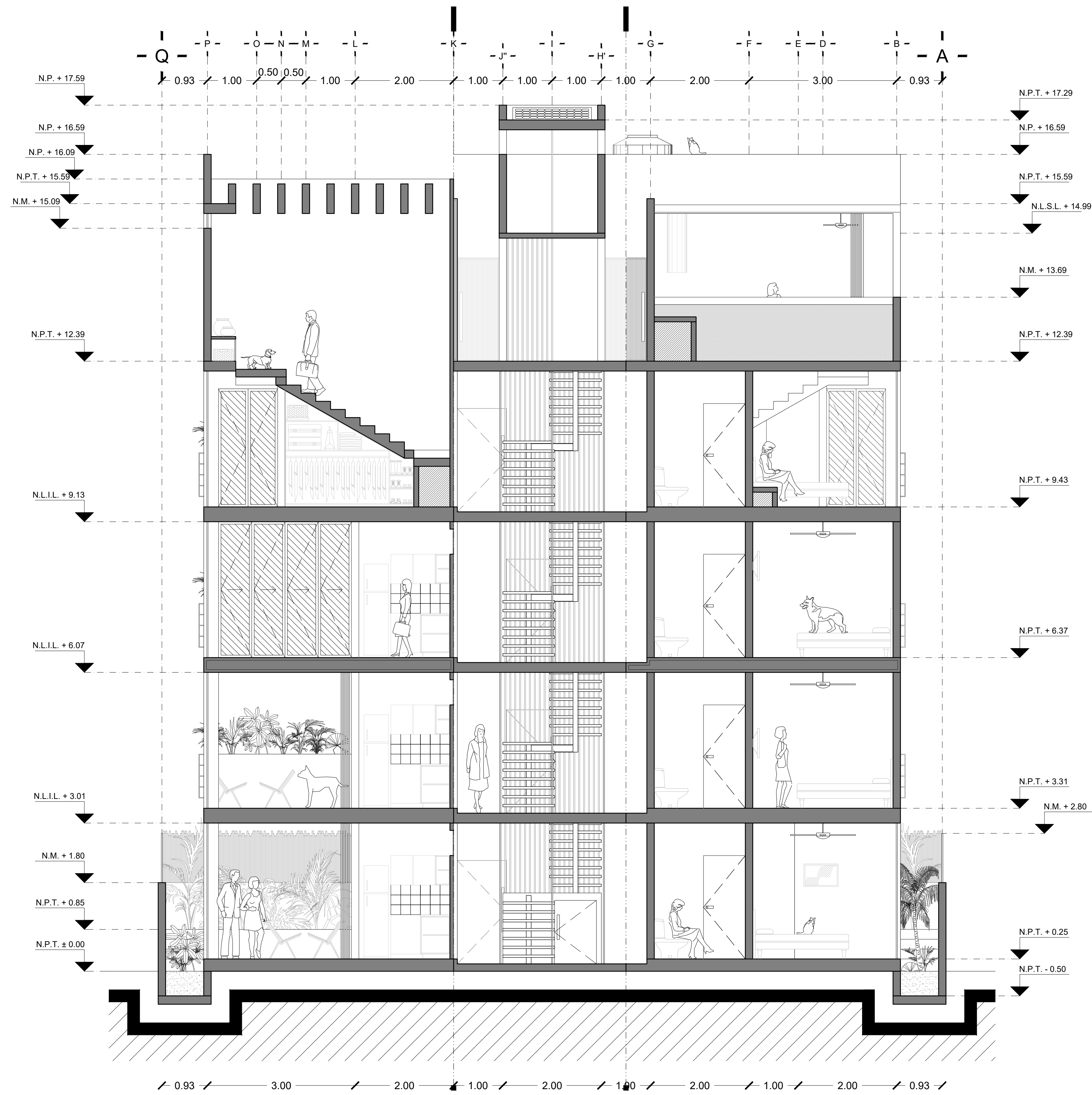
Campana Empotrable - Campana Isla

Campana empotrable colocada en áreas de cocina de los departamentos Studio Front, One Bedroom Apartment Front & Back. Campana Isla en Penthouse.





NHOMIA



Nombre del proyecto

LIK' TULUM

Tipo del proyecto

Habitacional

Dirección

Entre Avenida Cobá Sur y Lote 002. Lote 001 - 11
Tulum, Quintana Roo

Propietario

PATCO DEVELOPERS TULUM

Diseño del proyecto

NHOMIA
ARQUITECTURA | DISEÑO | INTERIORISMO

Cuadro de Áreas

| | M2 |
|------------------------|------------|
| Planta Baja | 396.65m2 |
| Primer Nivel | 268.15m2 |
| Segundo Nivel | 268.15m2 |
| Tercer Nivel | 390.15m2 |
| Rooftop | 136.80m2 |
| Construcción Total | 1,459.90m2 |
| Superficie del terreno | 400m2 |

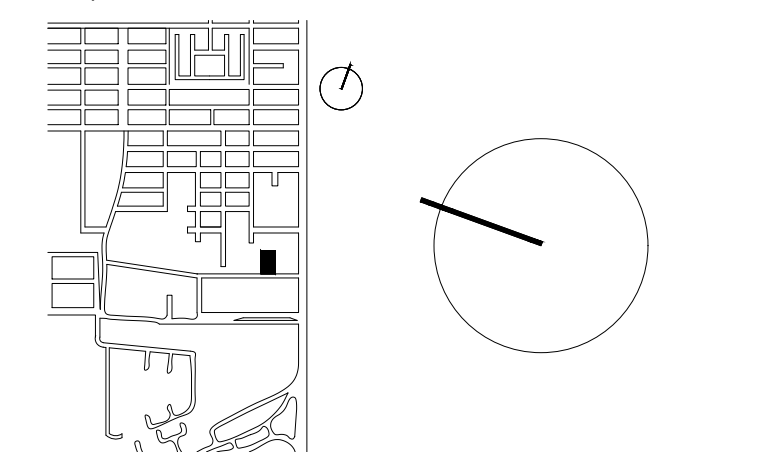
CUS
COS

Arquitectos

| Arquitectos | Cédula Profesional |
|----------------------------------|--------------------|
| Arq. Int. Felicia Y. Tuyú Torres | 10810912 |
| Arq. Int. Viviana Morán Pérez | 11125417 |
| Arq. Oskar Espindola Hdez. | 12026343 |

D.R.O

Croquis de localización



Simbología

| | |
|------------|-------------------------|
| N.P.T. +/- | Nivel de Piso Terminado |
| ↕ | Cambio de nivel |
| S → | Sentido de Escalera |

Tipo de plano

ARQUITECTÓNICO

Nombre de plano

SECCIÓN TRANSVERSAL B-C-D

Acotación

Escala

METROS

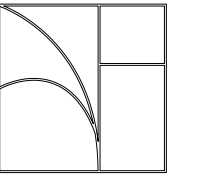
1:50

Fecha

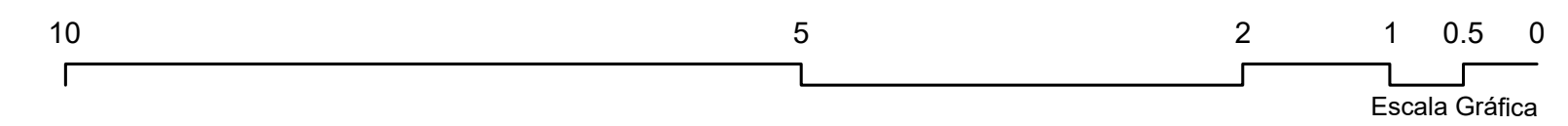
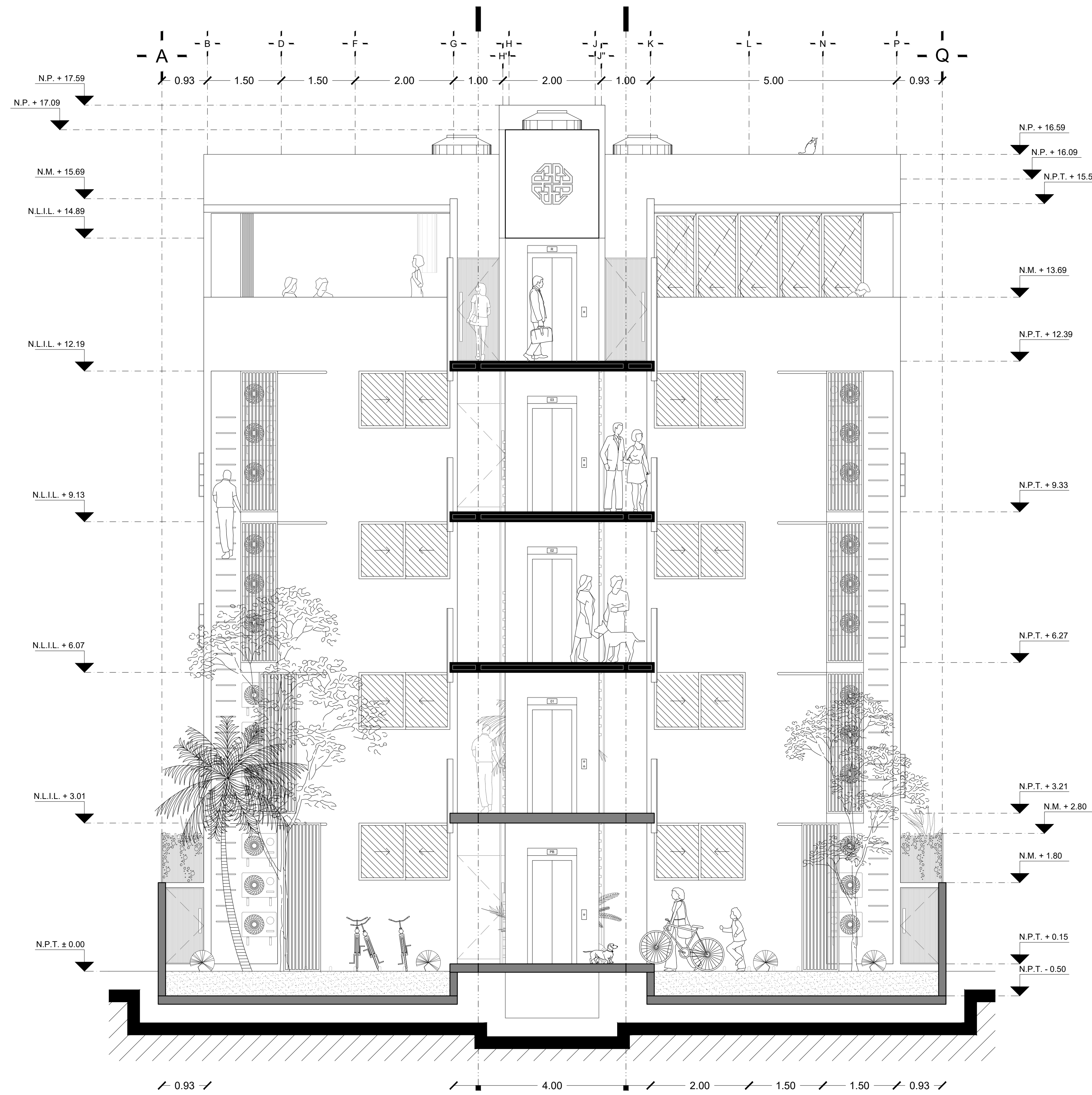
DICIEMBRE 2020

Clave

ARQ-12



NHOMIA



Nombre del proyecto

LIK' TULUM

Tipo del proyecto

Habitacional

Dirección

Entre Avenida Cobá Sur y Lote 002. Lote 001 - 11
Tulum, Quintana Roo

Propietario

PATCO DEVELOPERS TULUM

Diseño del proyecto

NHOMIA
ARQUITECTURA | DISEÑO | INTERIORISMO

Cuadro de Áreas

M2

| | |
|------------------------|------------|
| Planta Baja | 396.65m2 |
| Primer Nivel | 268.15m2 |
| Segundo Nivel | 268.15m2 |
| Tercer Nivel | 390.15m2 |
| Rooftop | 136.80m2 |
| Construcción Total | 1,459.90m2 |
| Superficie del terreno | 400m2 |

CUS

COS

Arquitectos

Cédula Profesional

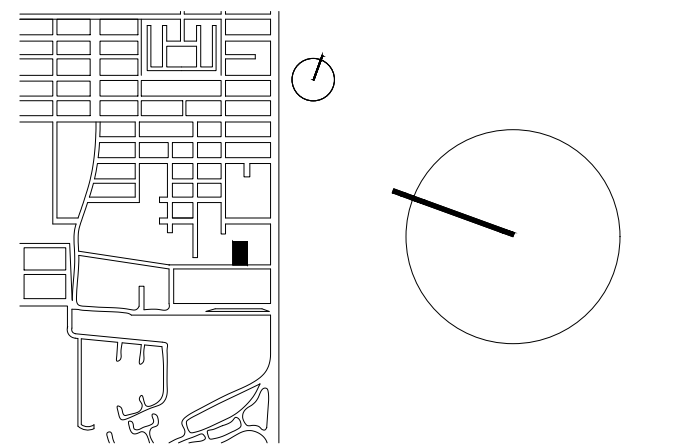
Arq. Int. Felicia Y. Tuyú Torres 10810912

Arq. Int. Viviana Morán Pérez 11125417

Arq. Oskar Espindola Hdez. 12026343

D.R.O Cédula Profesional

Croquis de localización Norte



Simbología

- N.P.T. +/- Nivel de Piso Terminado
- Cambio de nivel
- Sentido de Escalera

Tipo de plano

ARQUITECTÓNICO

Nombre de plano

SECCIÓN TRANSVERSAL A-A'

Acotación

Escala

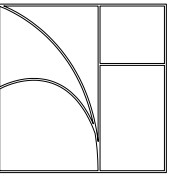
METROS 1:50

Fecha

DICIEMBRE 2020

Clave

ARQ-11



NHOMIA

Nombre del proyecto

LIK' TULUM

Tipo del proyecto

Habitacional

Dirección

Entre Avenida Cobá Sur y Lote 002. Lote 001 - 11
Tulum, Quintana Roo

Propietario

PATCO DEVELOPERS TULUM

Diseño del proyecto

NHOMIA
ARQUITECTURA | DISEÑO | INTERIORISMO

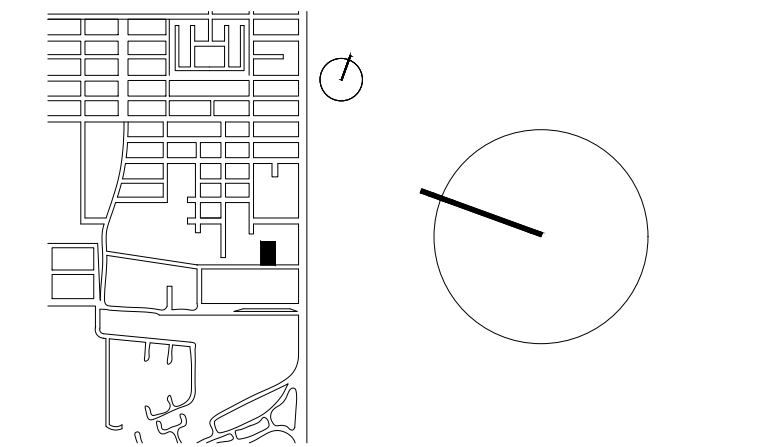
Cuadro de Áreas

| | M2 |
|------------------------|------------|
| Planta Baja | 396.65m2 |
| Primer Nivel | 268.15m2 |
| Segundo Nivel | 268.15m2 |
| Tercer Nivel | 390.15m2 |
| Rooftop | 136.80m2 |
| Construcción Total | 1,459.90m2 |
| Superficie del terreno | 400m2 |

CUS
COS

| Arquitectos | Cédula Profesional |
|----------------------------------|--------------------|
| Arq. Int. Felicia Y. Tuyú Torres | 10810912 |
| Arq. Int. Viviana Morán Pérez | 11125417 |
| Arq. Oskar Espindola Hdez. | 12026343 |
| D.R.O | Cédula Profesional |

Croquis de localización



| Simbología | |
|------------|------------------------------------|
| | N.P.T. +/- Nivel de Piso Terminado |
| | ■ Cambio de nivel |
| | S → Sentido de Escalera |

Tipo de plano

ARQUITECTÓNICO

Nombre de plano

FACHADA PONIENTE

Acotación

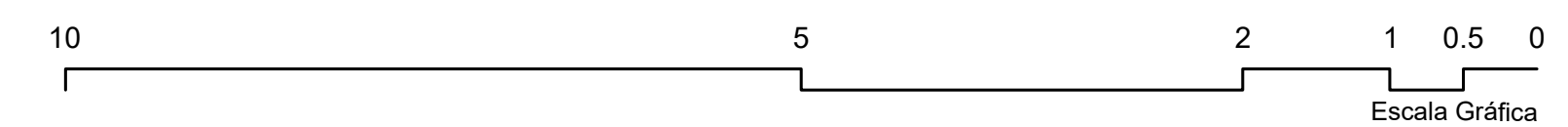
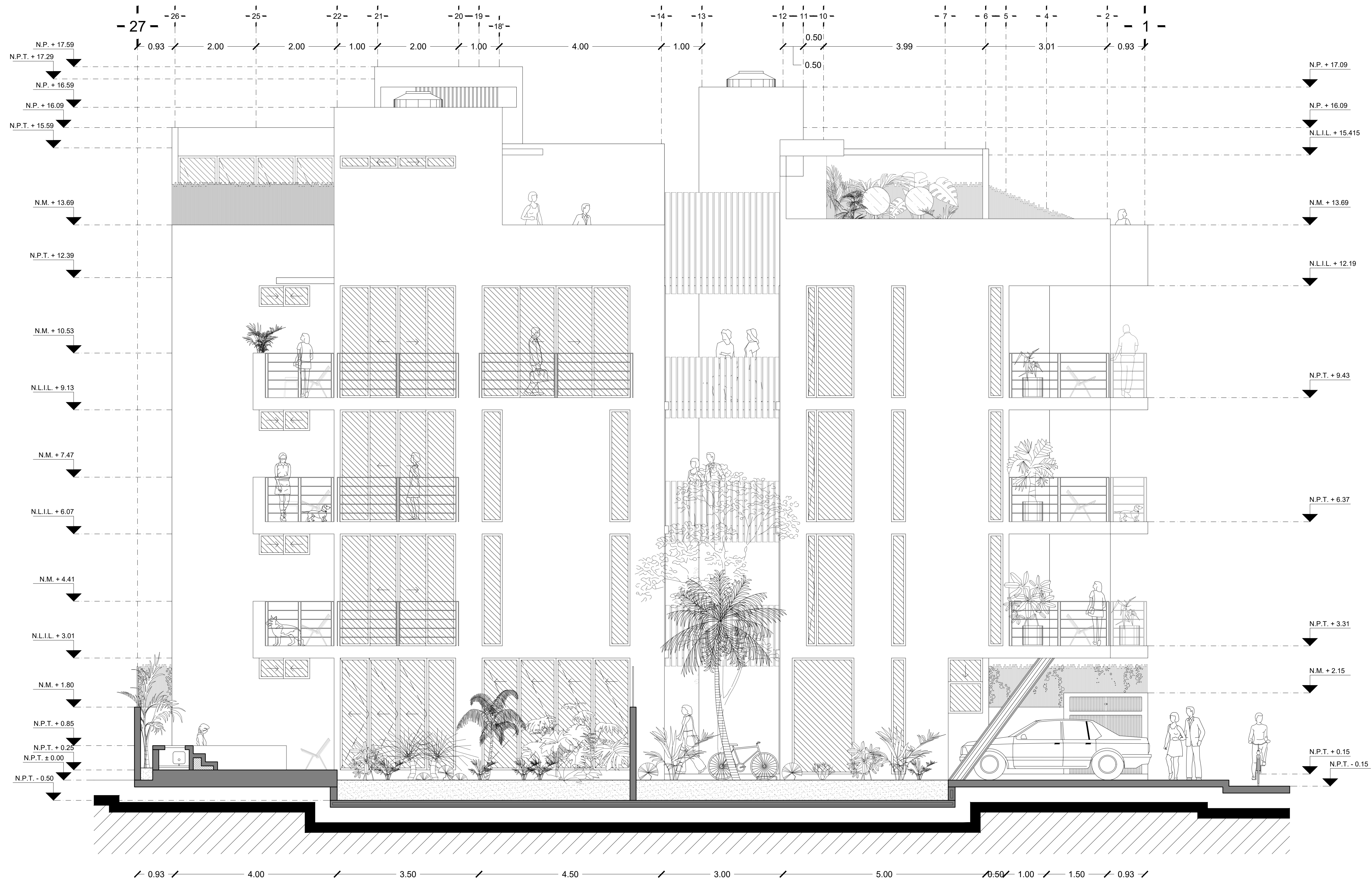
METROS Escala 1:50

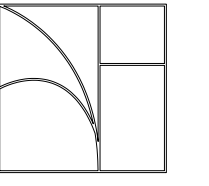
Fecha

DICIEMBRE 2020

Clave

ARQ-10





NHOMIA

Nombre del proyecto

LIK' TULUM

Tipo del proyecto

Habitacional

Dirección

Entre Avenida Cobá Sur y Lote 002, Lote 001 - 11
Tulum, Quintana Roo

Propietario

PATCO DEVELOPERS TULUM

Diseño del proyecto

NHOMIA
ARQUITECTURA | DISEÑO | INTERIORISMO

Cuadro de Áreas

| | M2 |
|------------------------|------------|
| Planta Baja | 396.65m2 |
| Primer Nivel | 268.15m2 |
| Segundo Nivel | 268.15m2 |
| Tercer Nivel | 390.15m2 |
| Rooftop | 136.80m2 |
| Construcción Total | 1,459.90m2 |
| Superficie del terreno | 400m2 |

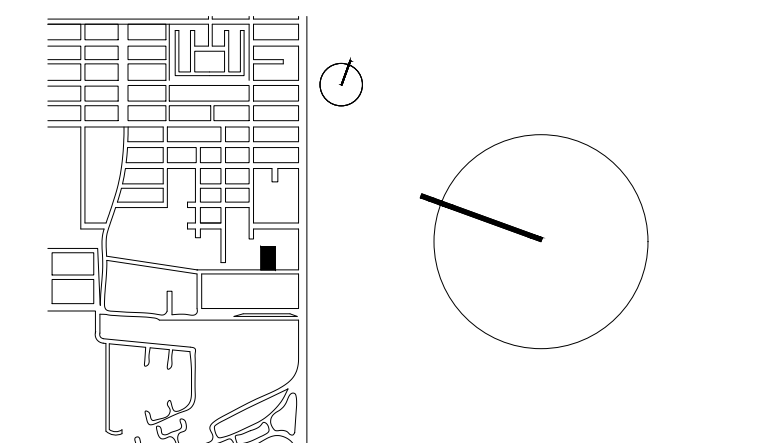
CUS
COS

Arquitectos

| Arquitectos | Cédula Profesional |
|----------------------------------|--------------------|
| Arq. Int. Felicia Y. Tuyú Torres | 10810912 |
| Arq. Int. Viviana Morán Pérez | 11125417 |
| Arq. Oskar Espindola Hdez. | 12026343 |

D.R.O. Cédula Profesional

Croquis de localización



Simbología

- N.P.T. +/- Nivel de Piso Terminado
- Change of level symbol
- Sentido de Escalera

Tipo de plano

ARQUITECTÓNICO

Nombre de plano

PRIMER NIVEL

Acotación

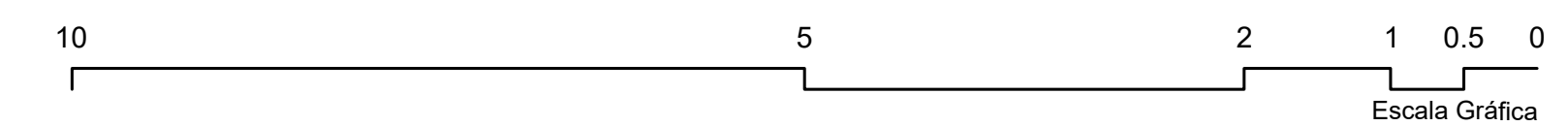
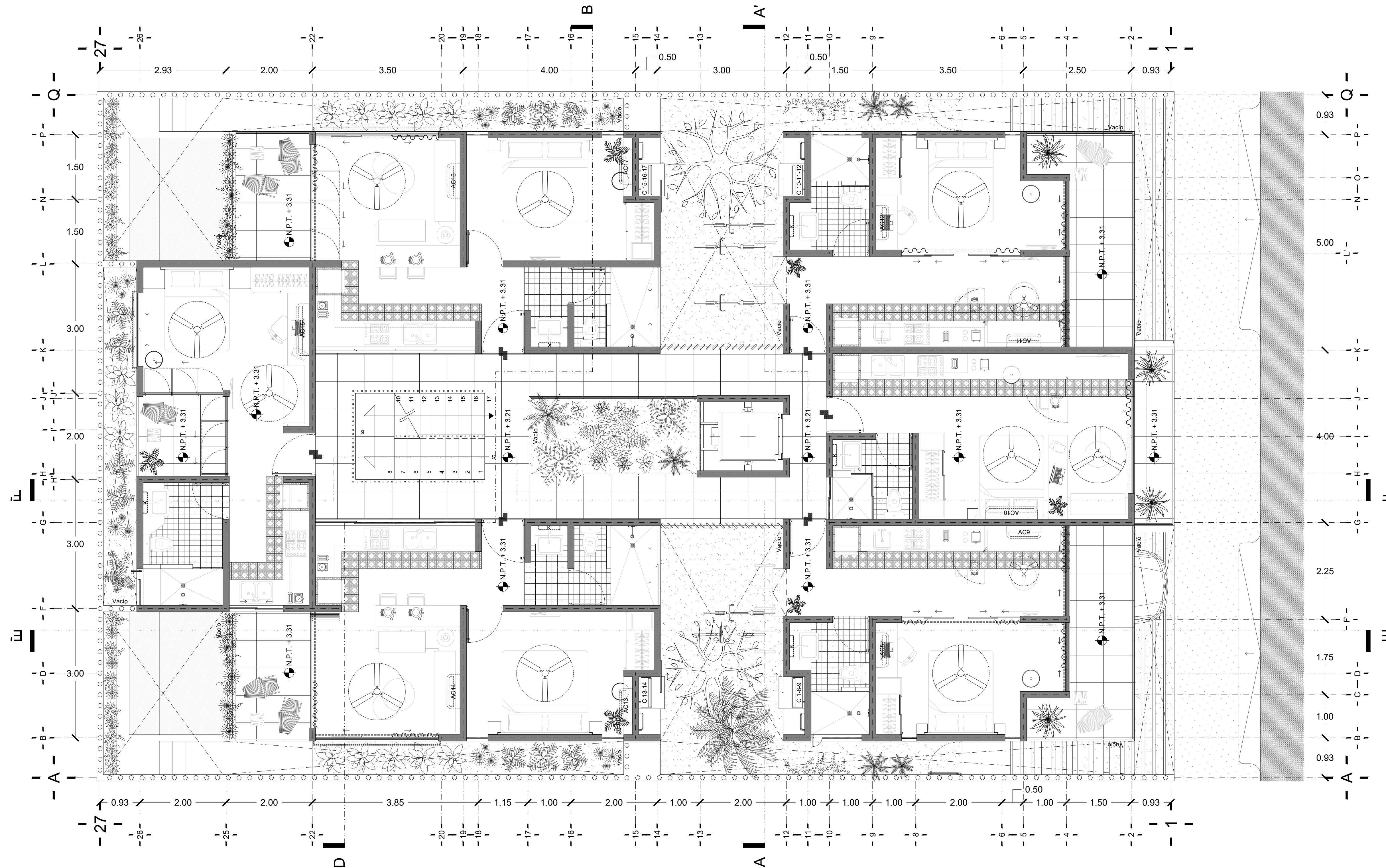
Escala METROS 1:50

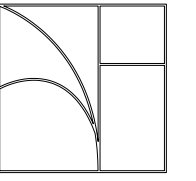
Fecha

DICIEMBRE 2020

Clave

ARQ-02





NHOMIA

Nombre del proyecto

LIK' TULUM

Tipo del proyecto

Habitacional

Dirección

Entre Avenida Cobá Sur y Lote 002. Lote 001 - 11
Tulum, Quintana Roo

Propietario

PATCO DEVELOPERS TULUM

Diseño del proyecto

NHOMIA
ARQUITECTURA | DISEÑO | INTERIORISMO

Cuadro de Áreas

M2

| | |
|------------------------|------------|
| Planta Baja | 396.65m2 |
| Primer Nivel | 268.15m2 |
| Segundo Nivel | 268.15m2 |
| Tercer Nivel | 390.15m2 |
| Rooftop | 136.80m2 |
| Construcción Total | 1,459.90m2 |
| Superficie del terreno | 400m2 |

CUS

COS

Arquitectos

Cédula Profesional

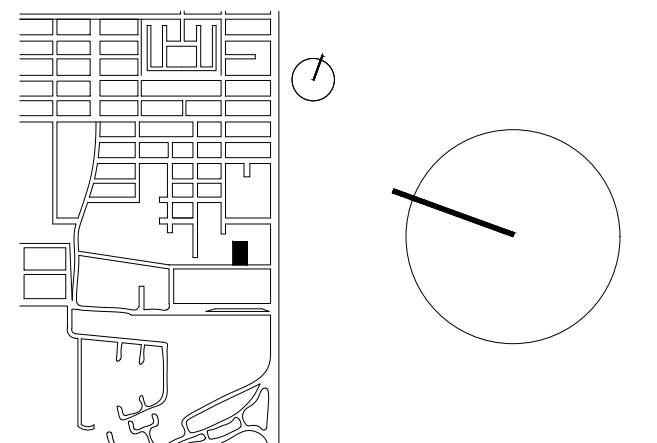
| | |
|----------------------------------|----------|
| Arq. Int. Felicia Y. Tuyú Torres | 10810912 |
| Arq. Int. Viviana Morán Pérez | 11125417 |
| Arq. Oskar Espindola Hdez. | 12026343 |

D.R.O

Cédula Profesional

Croquis de localización

Norte



Simbología

- N.P.T. +/- Nivel de Piso Terminado
- Change in level symbol
- Sentido de Escalera

Tipo de plano

ARQUITECTÓNICO

Nombre de plano

PLANTA BAJA

Acotación

Escala

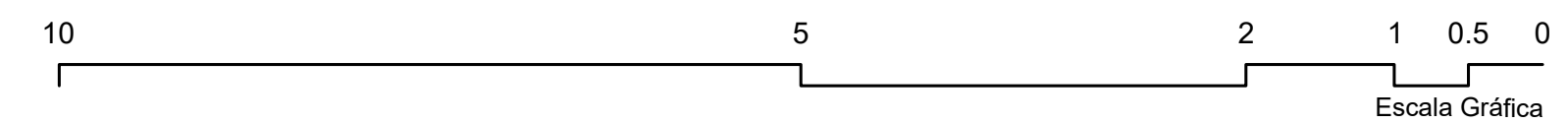
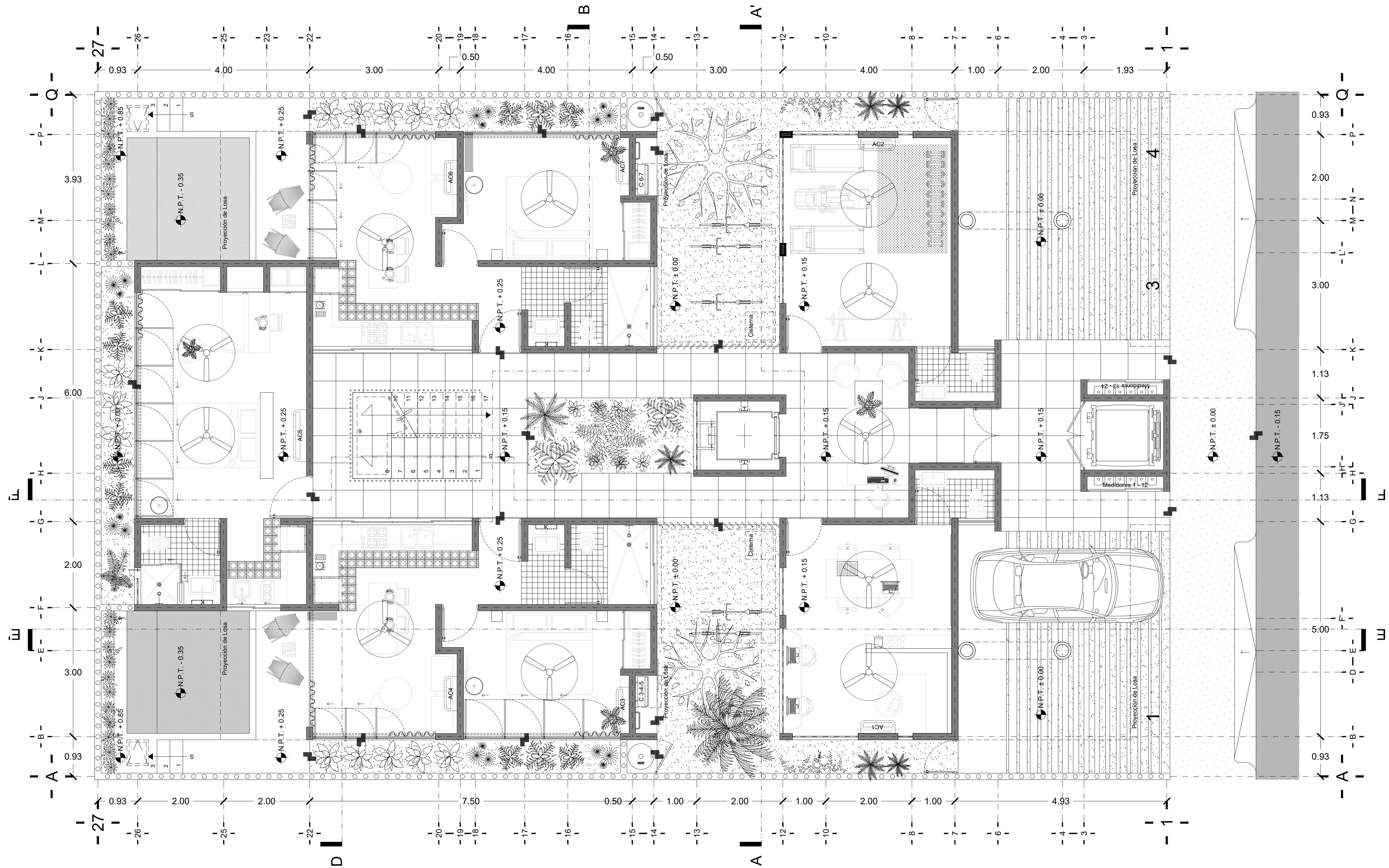
METROS 1:50

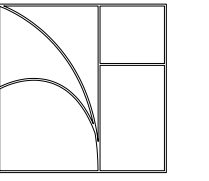
Fecha

DICIEMBRE 2020

Clave

ARQ-01





NHOMIA

Nombre del proyecto

LIK' TULUM

Tipo del proyecto

Habitacional

Dirección

Entre Avenida Cobá Sur y Lote 002. Lote 001 - 11
Tulum, Quintana Roo

Propietario

PATCO DEVELOPERS TULUM

Diseño del proyecto

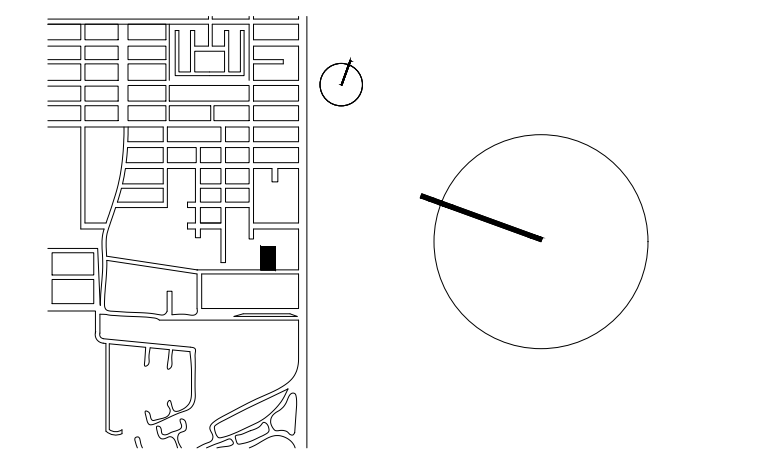
NHOMIA
ARQUITECTURA | DISEÑO | INTERIORISMO

Cuadro de Áreas

| | M2 |
|------------------------|------------|
| Planta Baja | 396.65m2 |
| Primer Nivel | 268.15m2 |
| Segundo Nivel | 268.15m2 |
| Tercer Nivel | 390.15m2 |
| Rooftop | 136.80m2 |
| Construcción Total | 1,459.90m2 |
| Superficie del terreno | 400m2 |
| | CUS |
| | COS |

Arquitectos Cédula Profesional
 Arq. Int. Felicia Y. Tuyú Torres 10810912
 Arq. Int. Viviana Morán Pérez 11125417
 Arq. Oskar Espindola Hdez. 12026343
 D.R.O Cédula Profesional

Croquis de localización



Simbología

- N.P.T. +/- Nivel de Piso Terminado
- Change in level symbol
- Sentido de Escalera

Tipo de plano

ARQUITECTÓNICO

Nombre de plano

SECCIÓN LONGITUDINAL E-E'

Acotación Escala

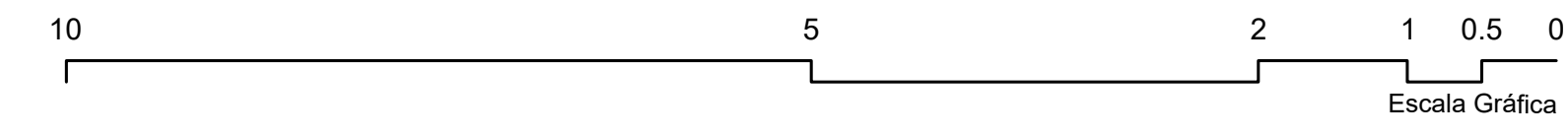
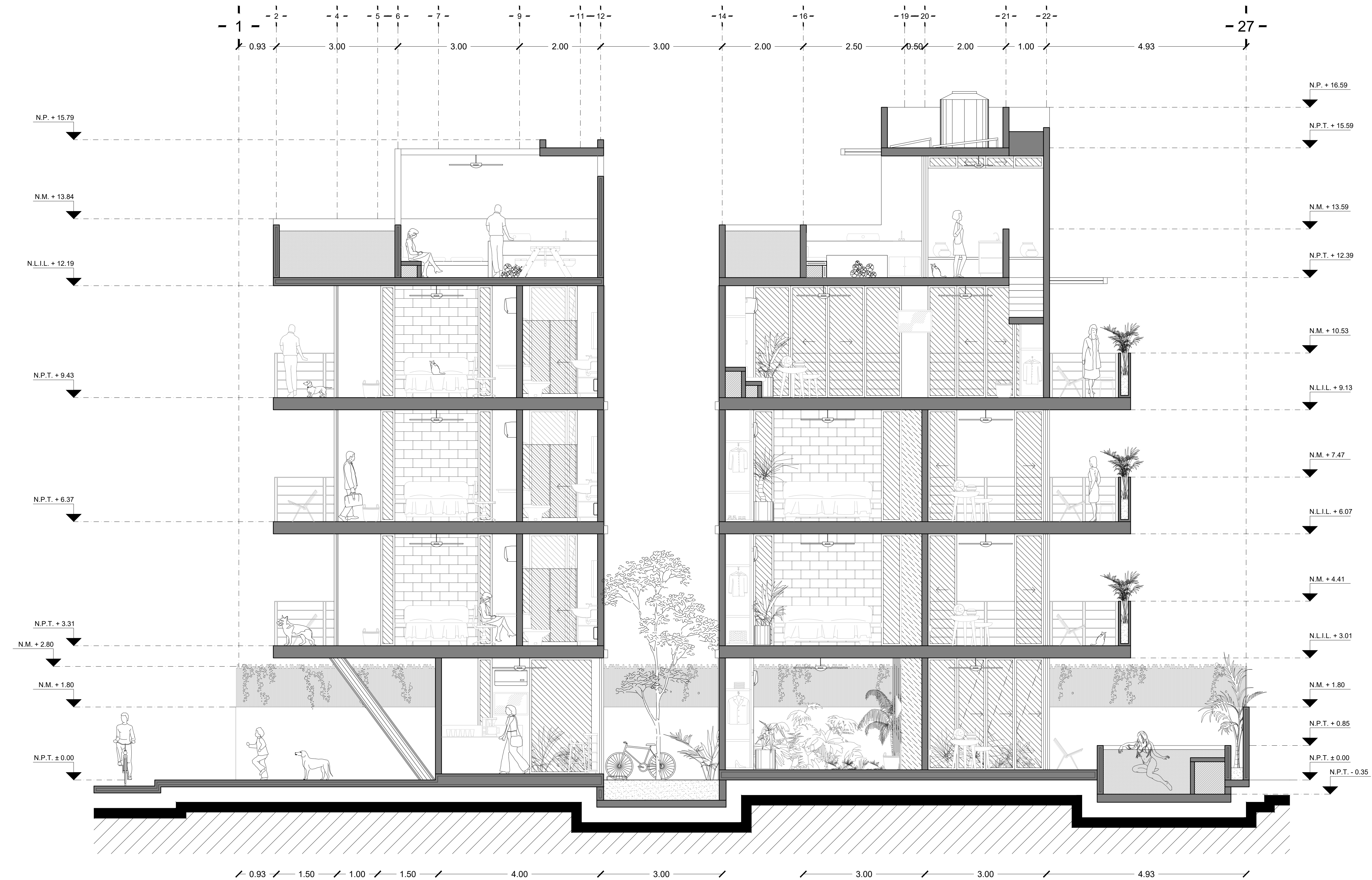
METROS 1:50

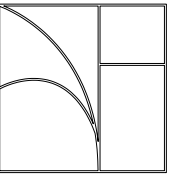
Fecha

DICIEMBRE 2020

Clave

ARQ-13





NHOMIA

Nombre del proyecto

LIK' TULUM

Tipo del proyecto

Habitacional

Dirección

Entre Avenida Cobá Sur y Lote 002. Lote 001 - 11
Tulum, Quintana Roo

Propietario

PATCO DEVELOPERS TULUM

Diseño del proyecto

NHOMIA
ARQUITECTURA | DISEÑO | INTERIORISMO

Cuadro de Áreas

M2

| | |
|------------------------|------------|
| Planta Baja | 396.65m2 |
| Primer Nivel | 268.15m2 |
| Segundo Nivel | 268.15m2 |
| Tercer Nivel | 390.15m2 |
| Rooftop | 136.80m2 |
| Construcción Total | 1,459.90m2 |
| Superficie del terreno | 400m2 |

CUS

COS

Arquitectos

Cédula Profesional

Arq. Int. Felicia Y. Tuyú Torres

10810912

Arq. Int. Viviana Morán Pérez

11125417

Arq. Oskar Espindola Hdez.

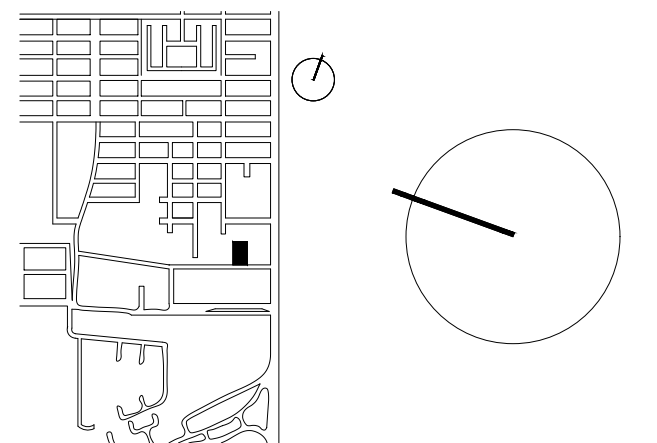
12026343

D.R.O

Cédula Profesional

Croquis de localización

Norte



Simbología

- N.P.T. +/- Nivel de Piso Terminado
- Change in level symbol
- Sentido de Escalera

Tipo de plano

ARQUITECTÓNICO

Nombre de plano

ROOFTOP

Acotación

Escala

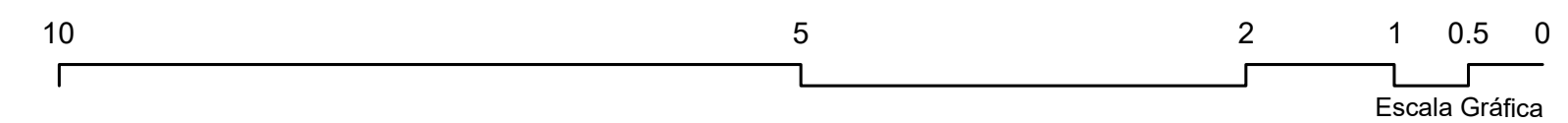
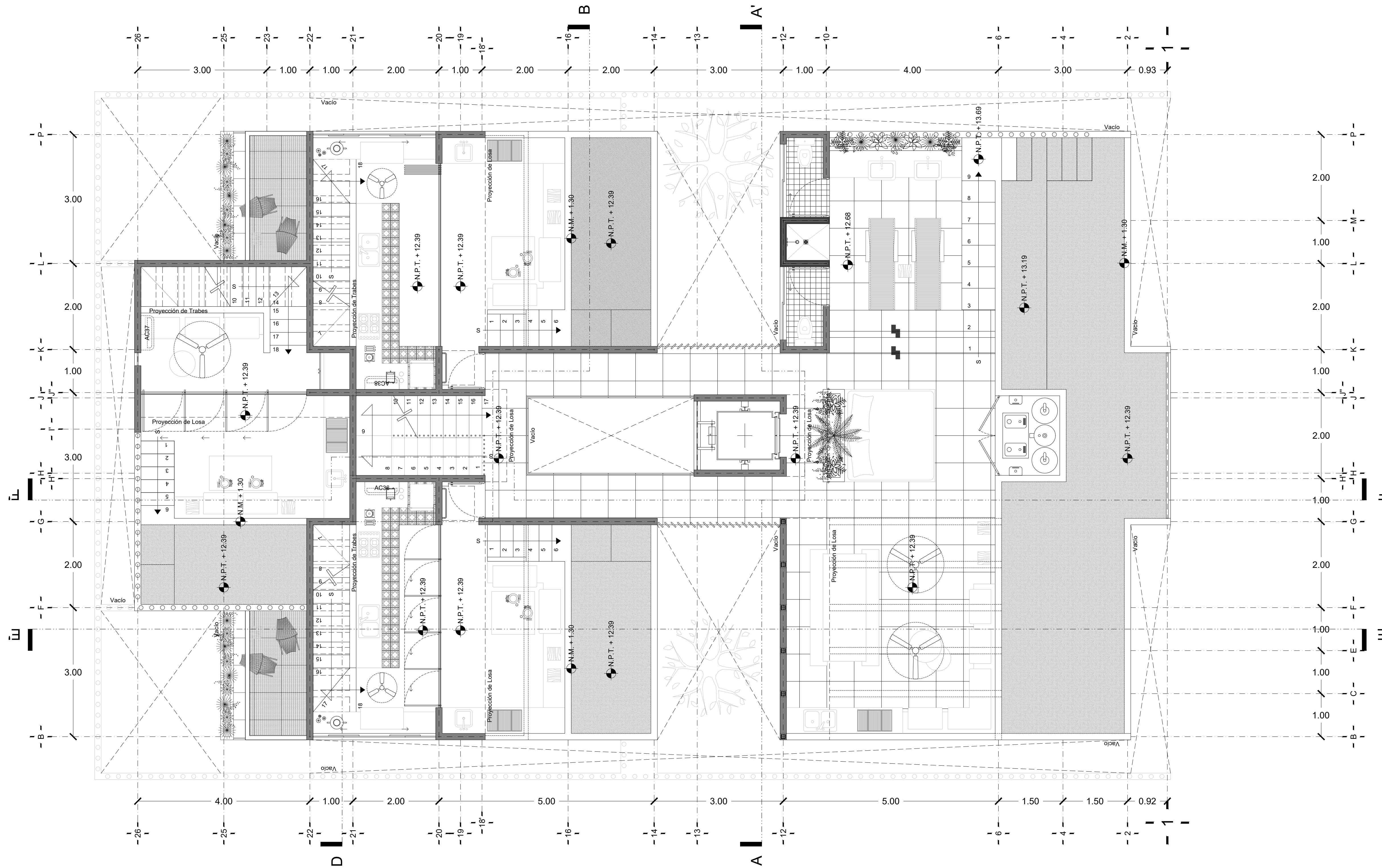
METROS 1:50

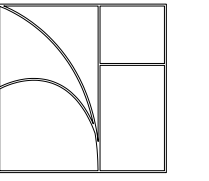
Fecha

DICIEMBRE 2020

Clave

ARQ-05





NHOMIA

Nombre del proyecto

LIK' TULUM

Tipo del proyecto

Habitacional

Dirección

Entre Avenida Cobá Sur y Lote 002. Lote 001 - 11
Tulum, Quintana Roo

Propietario

PATCO DEVELOPERS TULUM

Diseño del proyecto

NHOMIA
ARQUITECTURA | DISEÑO | INTERIORISMO

Cuadro de Áreas

M2

Planta Baja 396.65m2

Primer Nivel 268.15m2

Segundo Nivel 268.15m2

Tercer Nivel 390.15m2

Rooftop 136.80m2

Construcción Total 1,459.90m2

Superficie del terreno 400m2

CUS

COS

Arquitectos Cédula Profesional

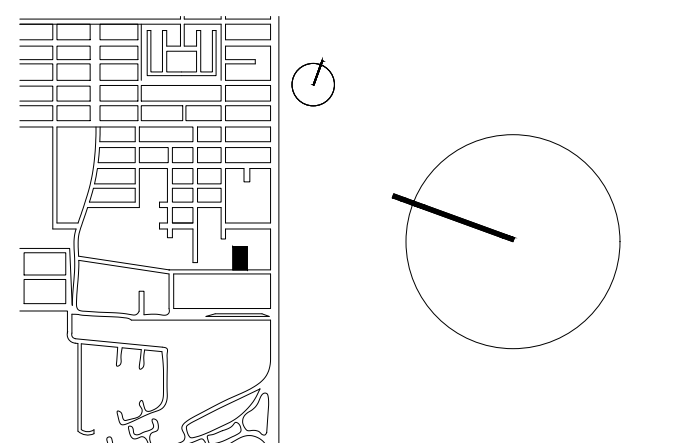
Arq. Int. Felicia Y. Tuyú Torres 10810912

Arq. Int. Viviana Morán Pérez 11125417

Arq. Oskar Espindola Hdez. 12026343

D.R.O Cédula Profesional

Croquis de localización Norte

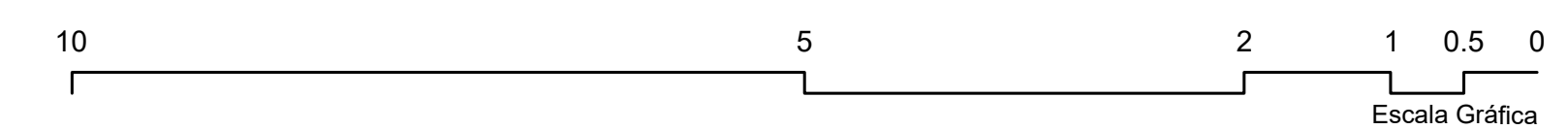
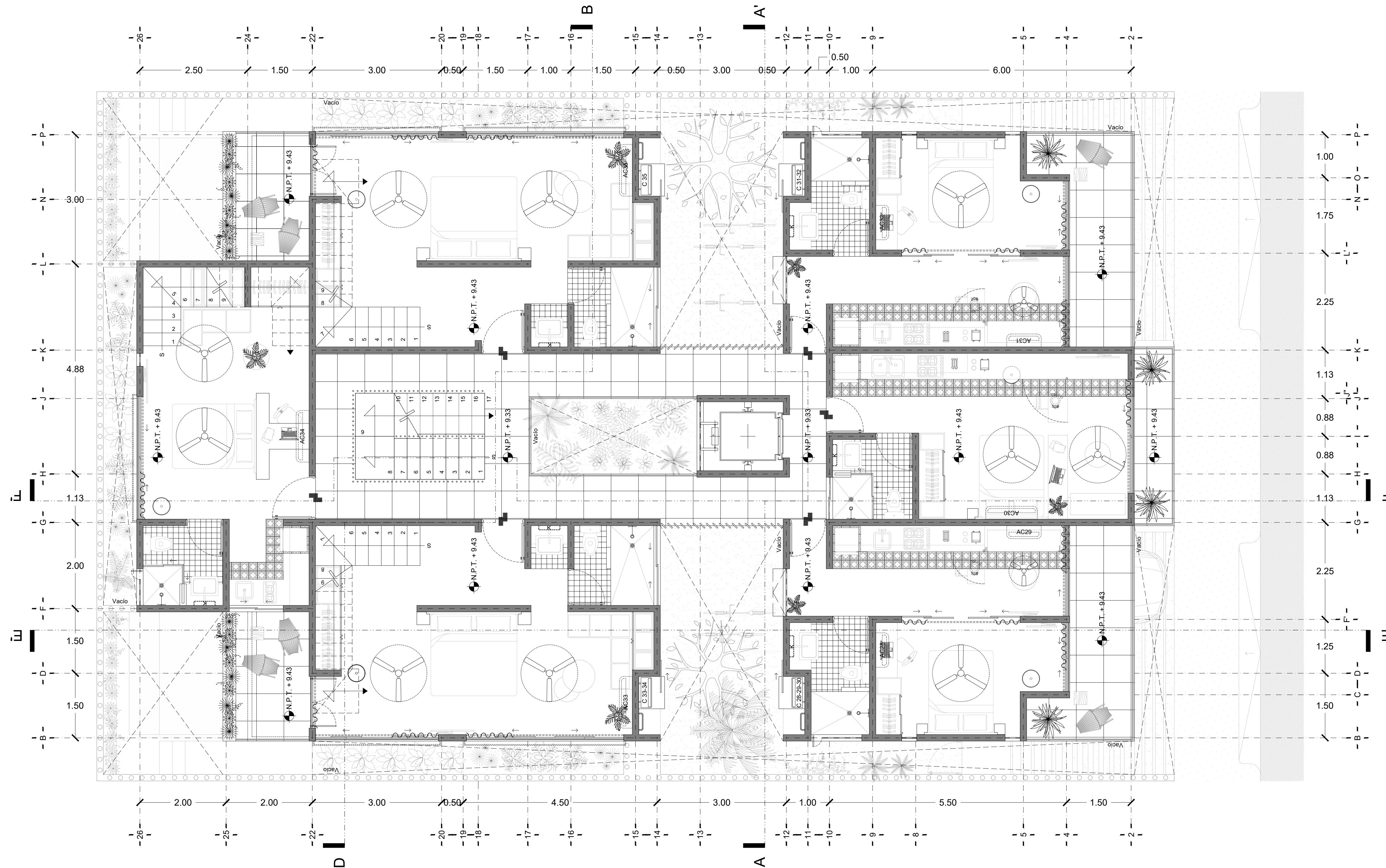


Simbología

N.P.T. +/- Nivel de Piso Terminado

Change of level symbol Cambio de nivel

Stair arrow symbol Sentido de Escalera



Tipo de plano

ARQUITECTÓNICO

Nombre de plano

TERCER NIVEL

Acotación

Escala

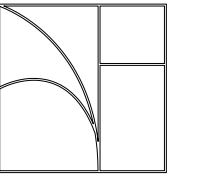
METROS 1:50

Fecha

DICIEMBRE 2020

Clave

ARQ-04



NHOMIA

Nombre del proyecto

LIK' TULUM

Tipo del proyecto

Habitacional

Dirección

Entre Avenida Cobá Sur y Lote 002. Lote 001 - 11
Tulum, Quintana Roo

Propietario

PATCO DEVELOPERS TULUM

Diseño del proyecto

NHOMIA
ARQUITECTURA | DISEÑO | INTERIORISMO

Cuadro de Áreas

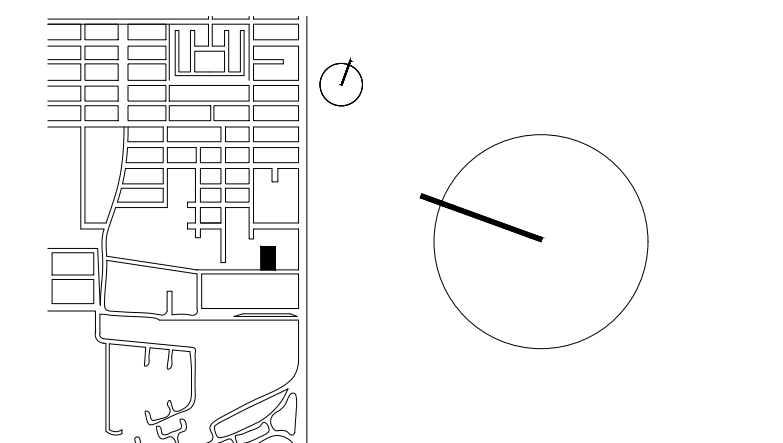
| | M2 |
|------------------------|------------|
| Planta Baja | 396.65m2 |
| Primer Nivel | 268.15m2 |
| Segundo Nivel | 268.15m2 |
| Tercer Nivel | 390.15m2 |
| Rooftop | 136.80m2 |
| Construcción Total | 1,459.90m2 |
| Superficie del terreno | 400m2 |

CUS
COS

Arquitectos

| Arquitectos | Cédula Profesional |
|----------------------------------|--------------------|
| Arq. Int. Felicia Y. Tuyú Torres | 10810912 |
| Arq. Int. Viviana Morán Pérez | 11125417 |
| Arq. Oskar Espindola Hdez. | 12026343 |
| D.R.O | Cédula Profesional |

Croquis de localización



Simbología

| | |
|--|------------------------------------|
| | N.P.T. +/- Nivel de Piso Terminado |
| | Cambio de nivel |
| | Sentido de Escalera |

Tipo de plano

ARQUITECTÓNICO

Nombre de plano

SEGUNDO NIVEL

Acotación

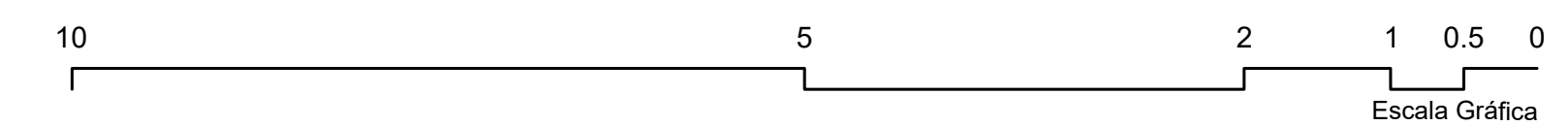
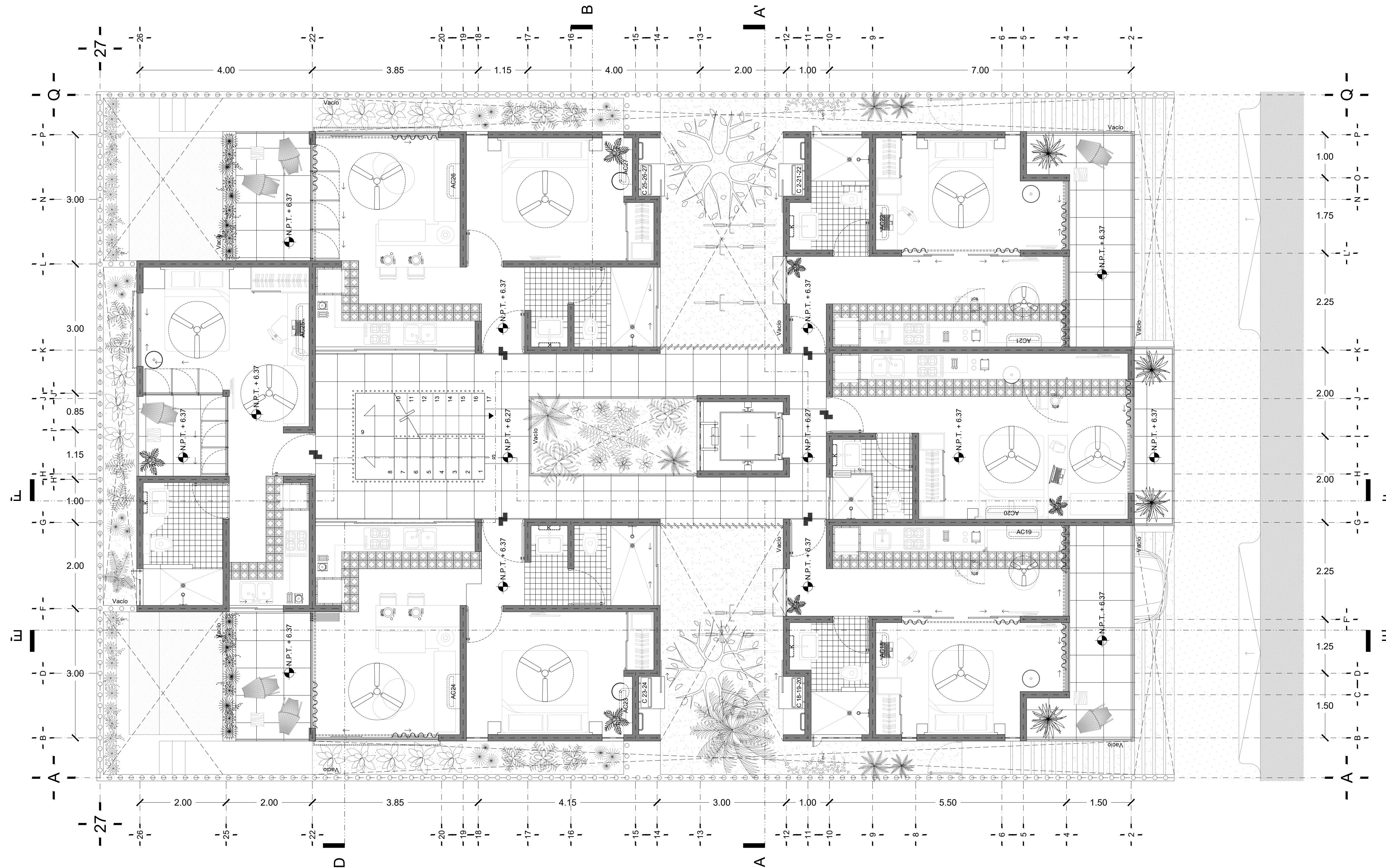
Escala METROS 1:50

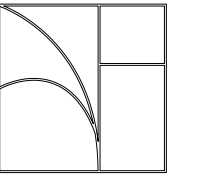
Fecha

DICIEMBRE 2020

Clave

ARQ-03





NHOMIA

Nombre del proyecto

LIK' TULUM

Tipo del proyecto

Habitacional

Dirección

Entre Avenida Cobá Sur y Lote 002, Lote 001 - 11
Tulum, Quintana Roo

Propietario

PATCO DEVELOPERS TULUM

Diseño del proyecto

NHOMIA
ARQUITECTURA | DISEÑO | INTERIORISMO

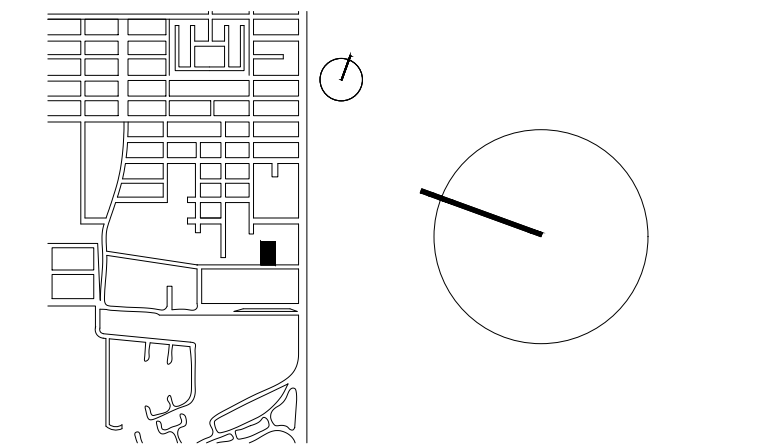
Cuadro de Áreas

| | M2 |
|------------------------|------------|
| Planta Baja | 396.65m2 |
| Primer Nivel | 268.15m2 |
| Segundo Nivel | 268.15m2 |
| Tercer Nivel | 390.15m2 |
| Rooftop | 136.80m2 |
| Construcción Total | 1,459.90m2 |
| Superficie del terreno | 400m2 |

CUS
COS

Arquitectos Cédula Profesional
 Arq. Int. Felicia Y. Tuyú Torres 10810912
 Arq. Int. Viviana Morán Pérez 11125417
 Arq. Oskar Espindola Hdez. 12026343
 D.R.O Cédula Profesional

Croquis de localización Norte



Simbología

- N.P.T. +/- Nivel de Piso Terminado
- Change in level symbol
- Sentido de Escalera

Tipo de plano

ARQUITECTÓNICO

Nombre de plano

SECCIÓN LONGITUDINAL F-F'

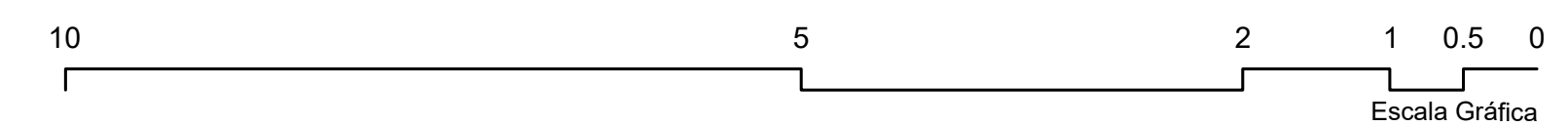
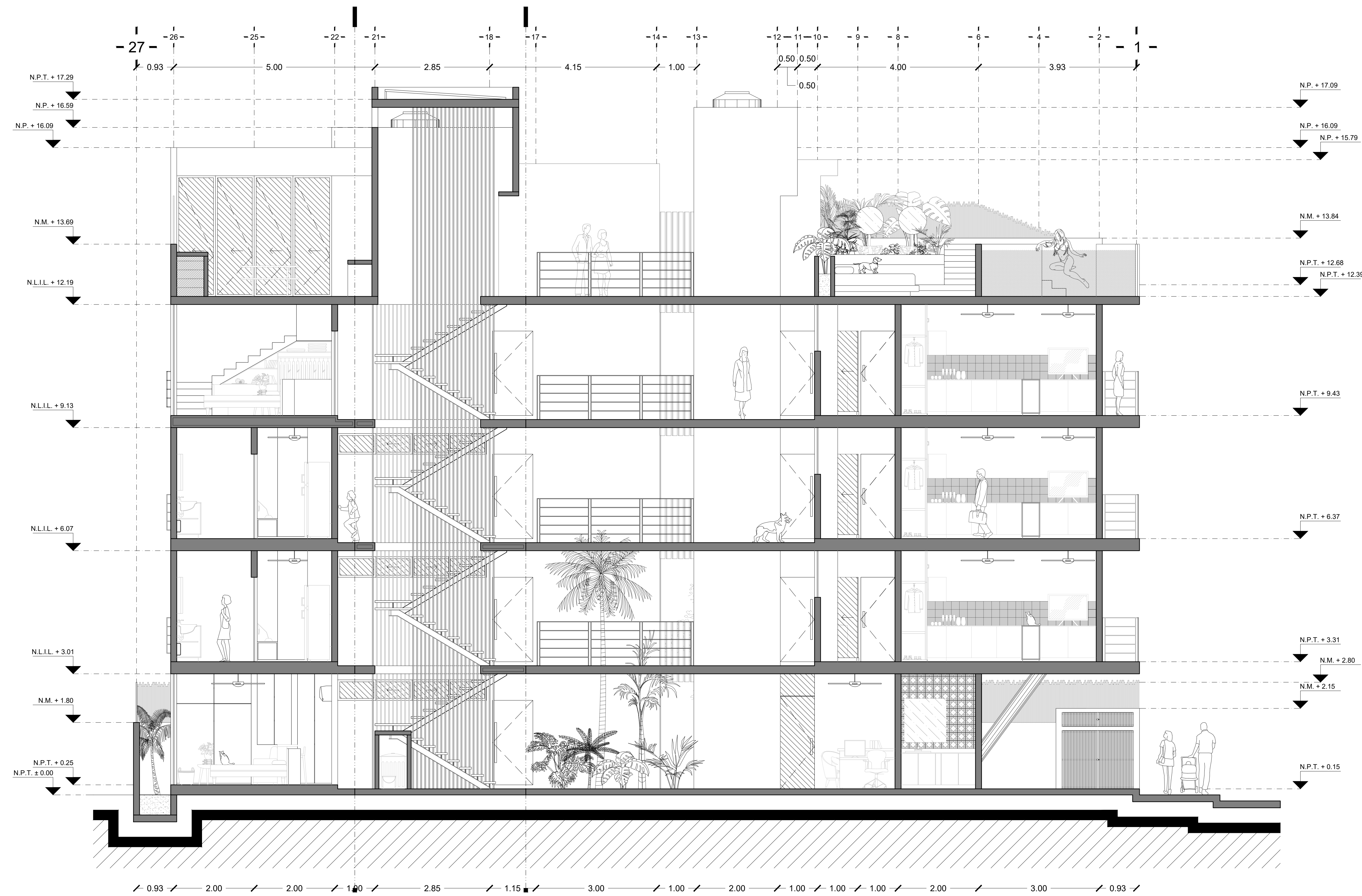
Acotación Escala

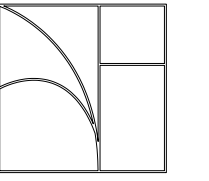
METROS Escala 1:50

Fecha DICIEMBRE 2020

Clave

ARQ-14





NHOMIA

Nombre del proyecto

LIK' TULUM

Tipo del proyecto

Habitacional

Dirección

Entre Avenida Cobá Sur y Lote 002. Lote 001 - 11
Tulum, Quintana Roo

Propietario

PATCO DEVELOPERS TULUM

Diseño del proyecto

NHOMIA
ARQUITECTURA | DISEÑO | INTERIORISMO

Cuadro de Áreas

M2

| | |
|------------------------|------------|
| Planta Baja | 396.65m2 |
| Primer Nivel | 268.15m2 |
| Segundo Nivel | 268.15m2 |
| Tercer Nivel | 390.15m2 |
| Rooftop | 136.80m2 |
| Construcción Total | 1,459.90m2 |
| Superficie del terreno | 400m2 |

CUS

COS

Arquitectos Cédula Profesional

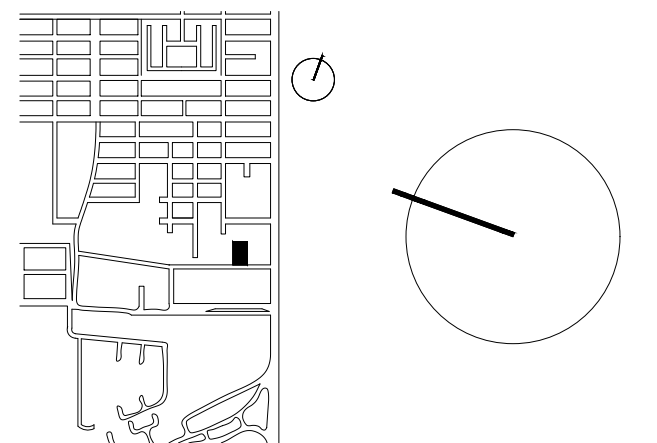
Arq. Int. Felicia Y. Tuyú Torres 10810912

Arq. Int. Viviana Morán Pérez 11125417

Arq. Oskar Espindola Hdez. 12026343

D.R.O Cédula Profesional

Croquis de localización Norte



Simbología

- N.P.T. +/- Nivel de Piso Terminado
- Cambio de nivel
- Sentido de Escalera

Tipo de plano

ARQUITECTÓNICO

Nombre de plano

AZOTEA

Acotación

Escala

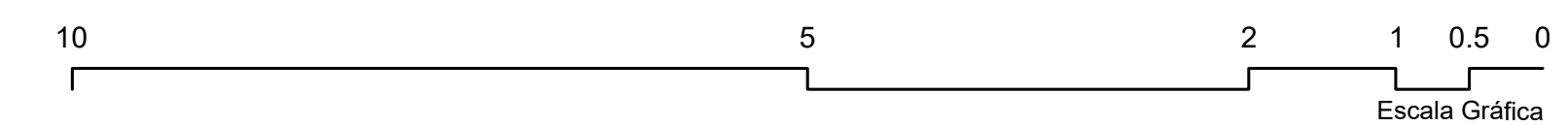
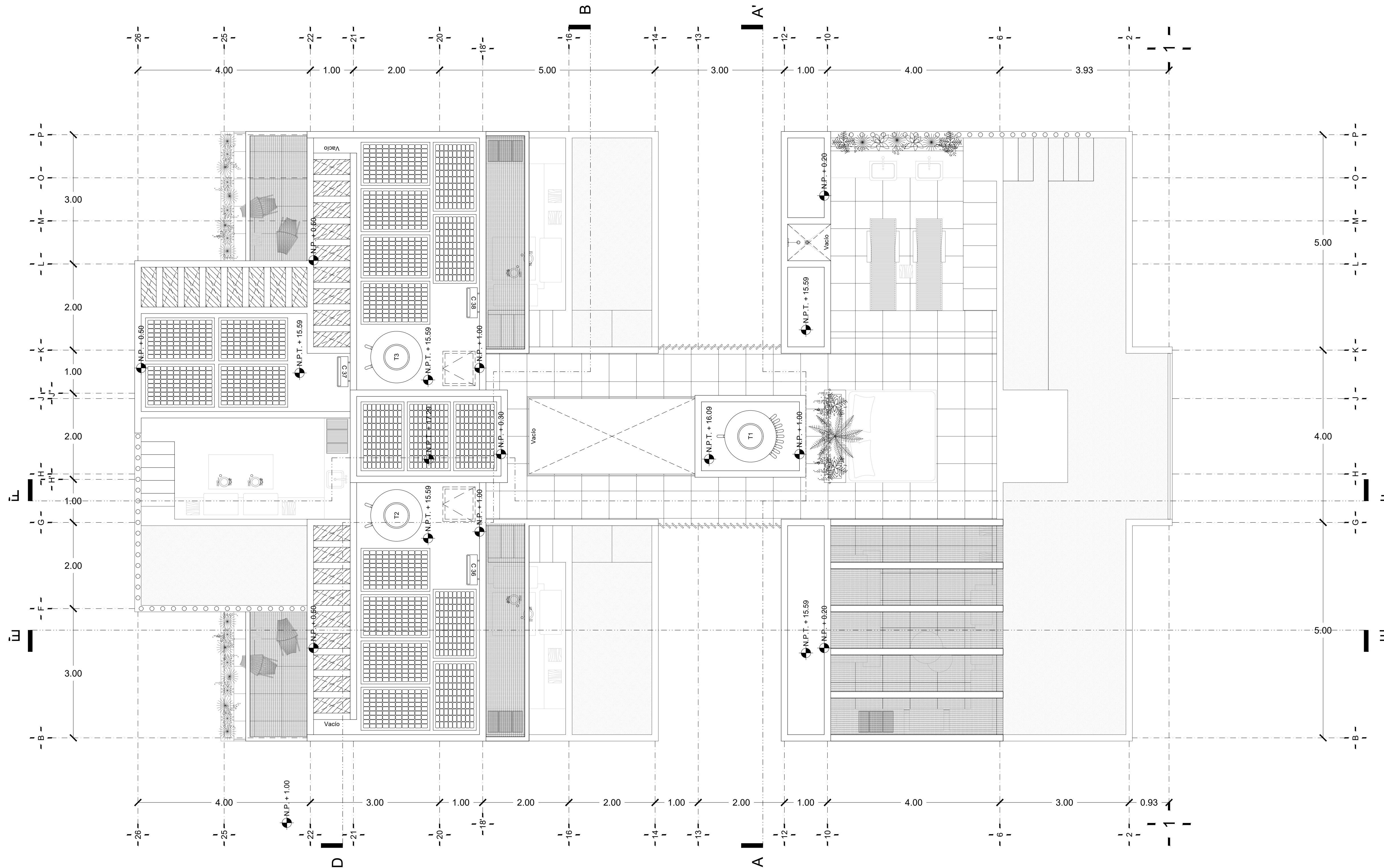
METROS 1:50

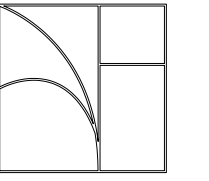
Fecha

DICIEMBRE 2020

Clave

ARQ-06





NHOMIA

Nombre del proyecto

LIK' TULUM

Tipo del proyecto

Habitacional

Dirección

Entre Avenida Cobá Sur y Lote 002. Lote 001 - 11
Tulum, Quintana Roo

Propietario

PATCO DEVELOPERS TULUM

Diseño del proyecto

NHOMIA
ARQUITECTURA | DISEÑO | INTERIORISMO

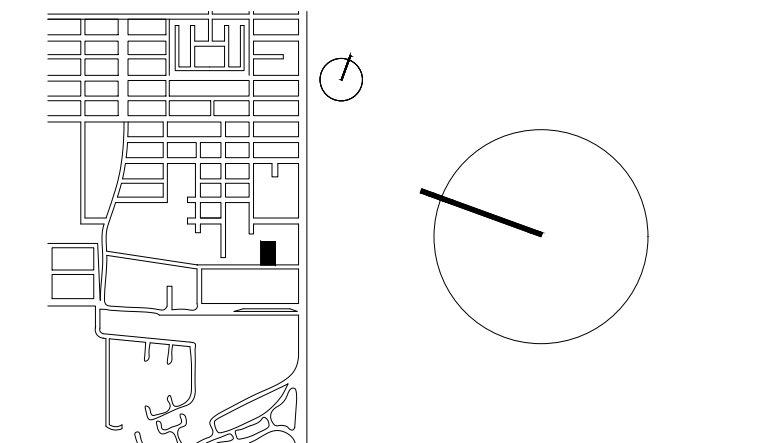
Cuadro de Áreas

| | M2 |
|------------------------|------------|
| Planta Baja | 396.65m2 |
| Primer Nivel | 268.15m2 |
| Segundo Nivel | 268.15m2 |
| Tercer Nivel | 390.15m2 |
| Rooftop | 136.80m2 |
| Construcción Total | 1,459.90m2 |
| Superficie del terreno | 400m2 |

CUS
COS

| Arquitectos | Cédula Profesional |
|----------------------------------|--------------------|
| Arq. Int. Felicia Y. Tuyú Torres | 10810912 |
| Arq. Int. Viviana Morán Pérez | 11125417 |
| Arq. Oskar Espindola Hdez. | 12026343 |
| D.R.O | Cédula Profesional |

Croquis de localización



Simbología

- N.P.T. +/- Nivel de Piso Terminado
- Change in level symbol
- Sentido de Escalera

Tipo de plano

ARQUITECTÓNICO

Nombre de plano

FACHADA ORIENTE

Acotación

Escala METROS 1:50

Fecha

DICIEMBRE 2020

Clave

ARQ-09

